

据え付けご使用について ■本体に付属している工事説明・取扱説明書に従って取り付けし、ご使用ください。

⚠ 安全に関するご注意

■警告 (WARNING)

- 据付工事や移設工事は、必ず販売店及び電気工事に依頼してください。
お客様ご自身で工事され、不備があると、感電や火災の原因になります。
- 電気工事は、「電気設備に関する技術基準」に従い指定の工事に依頼してください。
資格、指定のない方が工事をするとな法令違反になる場合があります。また、感電等の事故が発生する原因となります。
- 配線器具の定格を超える使い方はしないでください。
感電や火災等の重大事故の原因になります。
- アース工事は、確実に工事してください。
故障や漏電のとき感電の原因になります。
- 屋外設置は禁止です。
必ず屋内設置してください。重大事故の原因になります。

■注意

- 次の場所には、設置しないでください。
浴室・脱衣室等の湿度の高い場所
本体の重量に耐えられない場所
メンテナンススペースのない狭い場所
ビニルクロス等耐熱性(80℃以下)のない壁面
ホコリが多くある場所
燃えやすい物がある場所
可燃性ガスがある場所
- 暖房配管等は、正しく確実に施工してください。
水漏れの原因となります。
- 純正循環液(不凍液)をお使いください。
水は、凍結によるシステムの破壊の原因となります。



石油暖房機器、空調・家電機器及び住宅設備機器を設計・開発・製造及び販売している(株)コロナは、品質マネジメントシステムの国際規格「ISO9001:2008」の認証を取得しています。石油暖房機器、空調・家電機器及び住宅設備機器を設計・開発及び製造している(株)コロナは、環境マネジメントシステムの国際規格「ISO14001:2004」の認証を取得しています。

企業・工場等の品質及び環境システムが、ISO(国際標準化機構)が制定した品質及び環境マネジメントシステム規格に適合しているかどうかを第三者機関が審査し、登録する制度です。

株式会社 **コロナ** 本社 新潟県三条市東新保7-7 〒955-8510 ☎0256(32)2111(代表)

| | | | | |
|--|--|--|--|---|
| ■北海道地区 札幌支店 ☎011(864)4040 札幌地区サービスセンター ☎011(879)2121 旭川営業所 ☎0166(37)2330 旭川地区サービスセンター ☎0166(39)7733 北見営業所 ☎0157(36)9009 釧路営業所 ☎0154(24)4191 釧路地区サービスセンター ☎0154(32)0666 帯広営業所 ☎0155(35)7518 帯広地区サービスセンター ☎0155(28)3040 函館営業所 ☎0138(48)6070 函館地区サービスセンター ☎0138(48)0133 ■北東北地区 青森支店 ☎017(742)8255 青森地区サービスセンター ☎017(743)2971 八戸営業所 ☎0178(24)5289 八戸地区サービスセンター ☎0178(47)6609 弘前営業所 ☎0172(28)3910 弘前地区サービスセンター ☎0172(26)4770 盛岡営業所 ☎019(622)4791 水沢営業所 ☎0197(22)4155 盛岡地区サービスセンター ☎019(604)0281 秋田営業所 ☎018(864)5671 秋田地区サービスセンター ☎018(864)5219 | ■南東北地区 仙台支店 ☎022(235)3181 山形営業所 ☎023(642)3255 庄内営業所 ☎0234(31)0571 郡山営業所 ☎024(938)2240 南東北地区サービスセンター ☎022(783)1791 ■関東地区 北関東支店 ☎048(651)1722 水戸営業所 ☎029(241)2172 つくば営業所 ☎029(839)5325 宇都宮営業所 ☎028(632)5105 太田営業所 ☎0276(38)6571 高崎営業所 ☎027(361)4806 首都圏支店 ☎03(3927)1151 立川営業所 ☎042(519)5271 千葉営業所 ☎047(312)8330 横浜営業所 ☎0466(90)5567 甲府営業所 ☎055(268)1567 関東地区サービスセンター ☎03(3911)1131 | ■信越地区 新潟支店 ☎0256(32)2126 新潟東営業所 ☎025(286)9131 長野営業所 ☎026(221)5111 松本営業所 ☎0263(26)0051 信越地区サービスセンター ☎0256(32)2129 ■北陸地区 金沢支店 ☎076(260)0567 富山営業所 ☎076(444)0567 福井営業所 ☎0776(23)0567 北陸地区サービスセンター ☎076(260)0038 ■東海地区 名古屋支店 ☎052(746)6600 岐阜営業所 ☎058(268)7555 静岡営業所 ☎054(238)0005 沼津営業所 ☎055(968)6210 津営業所 ☎059(234)8471 東海地区サービスセンター ☎052(746)6603 | ■近畿・四国地区 大阪支店 ☎06(6380)2111 彦根営業所 ☎0749(24)6239 京都営業所 ☎075(643)2002 福知山営業所 ☎0773(22)0827 神戸営業所 ☎078(922)2431 高松営業所 ☎087(835)1711 松山営業所 ☎089(968)7351 近畿・四国地区サービスセンター ☎06(6386)5670 ■中国地区 広島支店 ☎082(871)3310 米子営業所 ☎0859(33)8157 岡山営業所 ☎086(243)7751 徳山営業所 ☎0834(22)5567 中国地区サービスセンター ☎082(871)3315 | ■九州地区 福岡支店 ☎092(474)5771 北九州営業所 ☎093(592)8611 長崎営業所 ☎095(882)7710 熊本営業所 ☎096(367)7361 大分営業所 ☎097(523)5161 宮崎営業所 ☎0985(29)1680 鹿児島営業所 ☎099(281)1321 九州地区サービスセンター ☎092(474)6001 ■沖縄地区 沖縄営業所 ☎098(897)5677 |
|--|--|--|--|---|

●アフターサービスに関するお問い合わせは **コロナ サービスセンター ☎0120-919-302** (修理受付専用ダイヤル) FAX 0120-919-322 携帯電話・PHS等からは最寄りのサービスセンターへ直接おかけください。

サービスセンターにおける個人情報のお取り扱いについて 当社及び業務を委託する協力会社(以下「当社」)は、お客様の個人情報やお問い合わせ内容をアフターサービス等の確認や対応のために利用し、その記録を残すことがあります。当社は、お客様の個人情報を適切に管理し、修理業務等を委託する場合や正当な理由がある場合を除き、第三者に提供致しません。

●お支払いは **コロナリビングローン** 便利な分割払いでお求めいただけます。コロナの全商品(関連機器・工事費も含む)が便利な分割払いでお求めいただけます。

- 当カタログの仕様は製品改良のため、断りなく変更することがありますのでご了承ください。
- 商品本体の色は印刷のため実物と若干異なりますのでご了承ください。

●コロナホームページ <http://www.corona.co.jp/>

●ご用命は、信用とサービスの当店へ。

このカタログの記載内容は平成26年2月現在のものです。5900713①

CORONA

電気温水暖房システム

2014 電気温水ボイラー



北国のオール電化住宅に最適な
コロナ電気温水暖房システム。
確かな暖かさが、冬の暮らしを
やさしく包みます。



8kWタイプ **EIS-840**シリーズ
10kWタイプ **EIS-980**シリーズ
Eosis イオシス CORONA

本カタログ掲載商品の価格には、配送・設置調整費、工事費、使用済み商品の引き取り費等は含まれておりません。また、希望小売価格とは製品本体のみの価格であり、工事費及び配管部材等は含まれておりません。

確かな暖かさと快適性を追求した 北国生まれの電気温水暖房システム。

北国で生まれた電気温水暖房システムは、快適で確かな暖かさを実現します。熱源は、電気を利用しているため、地球にやさしいクリーンな暖房です。また、静かさや耐久性にも優れており、お得な電力メニューを利用できるので、大変経済的。長年北国の暖房市場で培った確かな経験とノウハウをもとに、コロナが自信をもってご提案する新しい電気温水暖房システムです。

電気温水ボイラー
Eosis
イオニス CORONA



電気温水暖房システムとは、電気を熱源とする温水によるセントラルヒーティングです。電気温水ボイラーにより暖められた温水（不凍液）を、各部屋、廊下等に設置した放熱機器（パネルラジエーター、パネルコンベクター、ファンコンベクター、床暖房パネル等）へ送り、家全体をムラなくやさしく暖めます。運転音も静かで、燃焼排ガスや二オイもないので、クリーンです。また、操作が簡単で、火を使わないので安心感が違います。

電気温水暖房システム

各種放熱機器と組み合わせて、思い通りの快適暖房空間を創ります。

厳寒のヨーロッパの主流、輻射熱のやさしいぬくもりが快適。

パネルラジエーター

各部屋に設置されたパネルから温水による輻射熱を発することで、効率よく家全体をやさしく包みこむように暖めます。そのため、どの部屋も常に均一で快適な室温を保つことができます。



前面への輻射熱と自然対流のWパワーで暖かさワイドに。

パネルコンベクター

独自の配管構造とワイドなパノラマウェーブフィン、輻射効率が高く、ムラなくお部屋を暖めます。また、銅パイプとアルミを使ったパノラマウェーブフィンは、耐圧・耐腐食性が高く、長く快適に使えます。



静かでやさしい温風が広いお部屋もパワフルに暖めます。

ファンコンベクター

静かでやさしい温風が広いお部屋をパワフルに、スピーディーに暖めます。寒さが厳しい真冬も、すばやくお部屋を暖めることができるので便利です。



床面からお部屋全体をやさしく暖めます。

床暖房(フロアパネル・根太間パネル)

床面からお部屋全体をやさしく暖めます。足もとからの伝導熱と輻射熱を利用した暖房感、日だまりにいるような暖かさ。身体のしんから温まります。



クリーンで省エネな快適暖房が 家全体を暖めます。

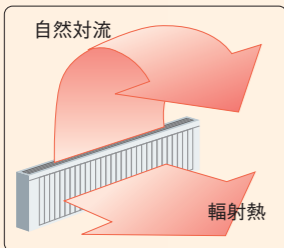
北国のオール電化住宅にピッタリの 信頼できる熱源機です。

電気温水暖房システムの特長

快適暖房

家全体をやさしく暖めます。

床暖房やパネルコンベクターやパネルラジエーターなどの温水暖房では、輻射熱と自然対流熱の均一で温度差のないやさしい暖かさが家全体を包み込みます。日だまりに在るような快適な暖房感です。



経済的

お得な電気料金メニューで
低ランニングコストを実現。

一日中使う温水暖房システムでは、ランニングコストは重要な問題です。電気温水暖房システムでは、お得な電力メニューを利用して、低ランニングコストを実現します。また、簡単な工事で導入でき設置コストもリーズナブルです。

クリーンで安全

電気だからクリーン。安全性も
高く安心感が違います。

燃焼排ガスがなく高気密住宅においてもお部屋の空気を汚しません。パネル本体には、燃焼器具を用いないので、安心してご使用になれます。

低騒音設計と耐久性

静かな運転音で耐久性にも
優れています。

電気温水ボイラーは稼働部分が少ないシンプルな構造なので、運転音も静か。さらに外装はサビや汚れに強いので、いつまでも清潔にご使用になれます。

電気温水ボイラー Eosis の特長

お知らせサイン付

- 融雪電力対応の通電遮断のお知らせサイン付。



ブレーカー



- 漏電ブレーカー内蔵(省施工)。



別売リモコン



- 使用・設置状況に合わせて、本体操作とリモコン操作(別売)を選択できます。
- ステップタイマー運転[※]とタイマー運転が可能。
※ステップタイマー運転とは、例えば設定水温を日中80℃、深夜60℃のように設定できる機能です。

安心設計

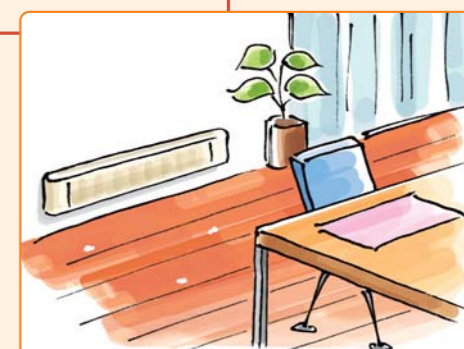
イオシスだから便利で安心、安全。

- 各種安全装置内蔵(過熱防止装置・空焚き防止装置等)。
- 端末器からの運転操作可能なE-con端子、HA端子内蔵。
- 施工が楽な屋内壁掛金具設置(壁直付け設置も可能)。

今お使いのCORONAの放熱機器が利用できます。

- CORONAの温水暖房システムの放熱機器(パネルラジエーターなど)がすべて使用できます。
- システム容量55Lを実現! 最大約180㎡(約54坪)の暖房システムを構築。(EIS-980-10)
〈次世代省エネ基準適用住宅〉^{*} ※条件によって異なりますので、詳しくはご相談ください。

- 電気温水ボイラー イオシスの電力契約は北海道電力管内での融雪電力契約等を想定しています。
- 北海道電力管内以外で設置をご検討頂きます場合は、各地区の電力会社に事前に電力契約内容をご確認頂きますが、最寄りの株式会社コロナにおたずねください。



密閉配管タイプ

EIS-840シリーズ

298,000円+消費税

EIS-980シリーズ

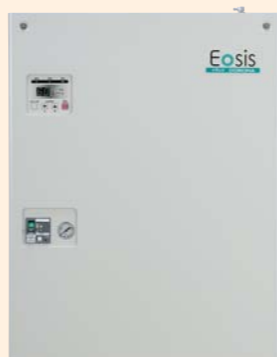
340,000円+消費税

Eosis
イオシス CORONA



(別売リモコン)

RE-10 1982003
15,000円+消費税



電気温水暖房
システムプラン

お部屋の数やスペースに合わせて、 快適暖房空間をコーディネートできます。

電気温水ボイラー

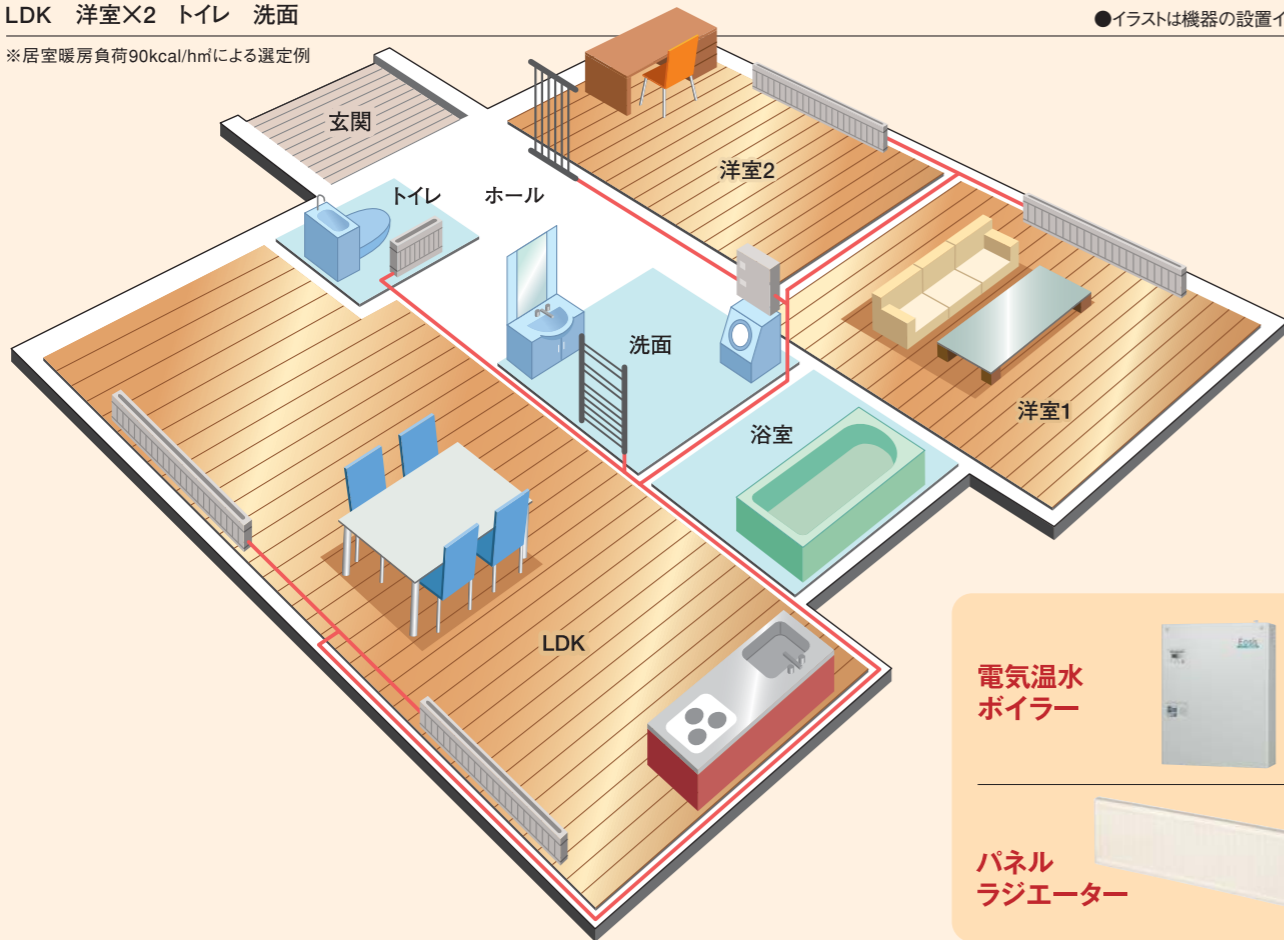
全居室+トイレ+脱衣所暖房

暖房面積(暖房床面積) 41.8畳 69.1㎡

LDK 洋室×2 トイレ 洗面

※居室暖房負荷90kcal/h㎡による選定例

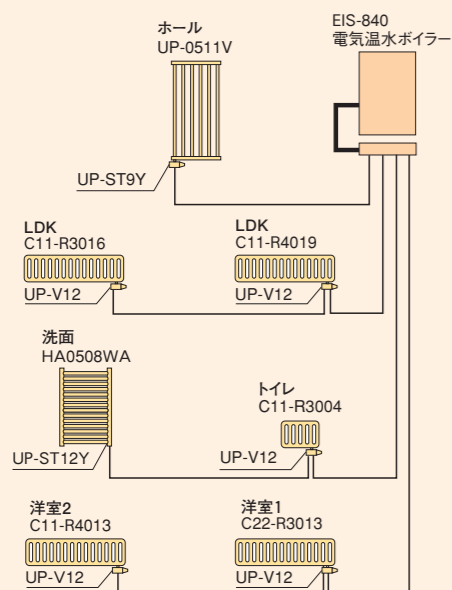
●イラストは機器の設置イメージです。



電気温水
ボイラー

パネル
ラジエーター

| 密閉式 | | (保有水量) | ボイラー |
|-----|------------|--------|--|
| 回路数 | 往き4 戻り4 | | 9.0L 放熱器 30.1L 配管 10.1L 計 49.2L |



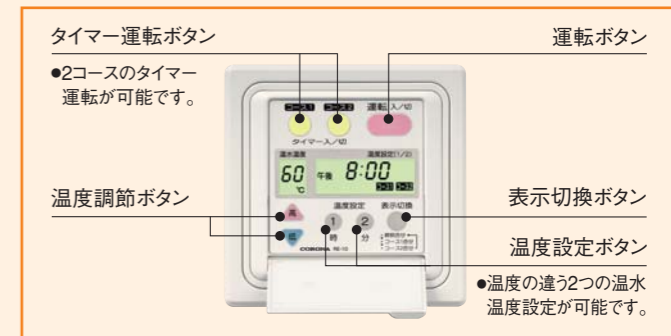
| 品名 | 型式 | 税込 | 備考 |
|-------------------|-----------|----------------|--------------|
| 電気暖房ボイラー | EIS-840 | 298,000円+消費税 | |
| 簡単リモコン | RE-10 | 15,000円+消費税 | |
| リモコンコード | UR-M2-15A | 3,800円+消費税 | |
| パネルラジエーター | C11-R4019 | 51,300円+消費税 | |
| パネルラジエーター | C11-R3016 | 38,000円+消費税 | |
| パネルラジエーター | C11-R3004 | 21,700円+消費税 | |
| パネルラジエーター | HA0508WA | 59,800円+消費税 | |
| パネルラジエーター | C22-R3013 | 67,600円+消費税 | |
| パネルラジエーター | C11-R4013 | 40,900円+消費税 | |
| パネルラジエーター | UP-0511V | 64,500円+消費税 | |
| 接続部材 | UP-V12 | 12,000円+消費税 ×5 | |
| 接続部材 | UP-ST12Y | 17,000円+消費税 | |
| 接続部材 | UP-ST9Y | 17,000円+消費税 | |
| ヘッダー | USA-4HD | 24,800円+消費税 | 4回路用セット |
| 配管用バックチューブ | USA-18 | 31,000円+消費税 | 20M巻、φ9.52ヘア |
| 配管用シングルチューブ | USA-32 | 23,000円+消費税 | 20M巻、φ12.7 |
| 配管用シングルチューブ | USA-40 | 44,000円+消費税 ×2 | 40M巻、φ12.7 |
| 流量計 | USA-N24 | 3,500円+消費税 | |
| 流量計 | USA-N34 | 3,500円+消費税 ×3 | |
| フレアアダプター-9 | USA-25 | 600円+消費税 | |
| フレアアダプター-12 | USA-27 | 700円+消費税 ×3 | |
| フレア付ボールバルブ(φ9.52) | USA-41 | 2,200円+消費税 | |
| フレア付ボールバルブ(φ12.7) | USA-42 | 2,500円+消費税 ×3 | |
| 循環液(20L) | UPF-N20N | 10,500円+消費税 ×2 | |
| 循環液(5L) | UPF-N52 | 3,000円+消費税 ×3 | |
| 合計 | | 977,800円+消費税 | |

システム合計希望小売価格 **977,800円+消費税**
(配管部材、工事費は含まれません)

■本体操作部



■別売リモコン(RE-10)

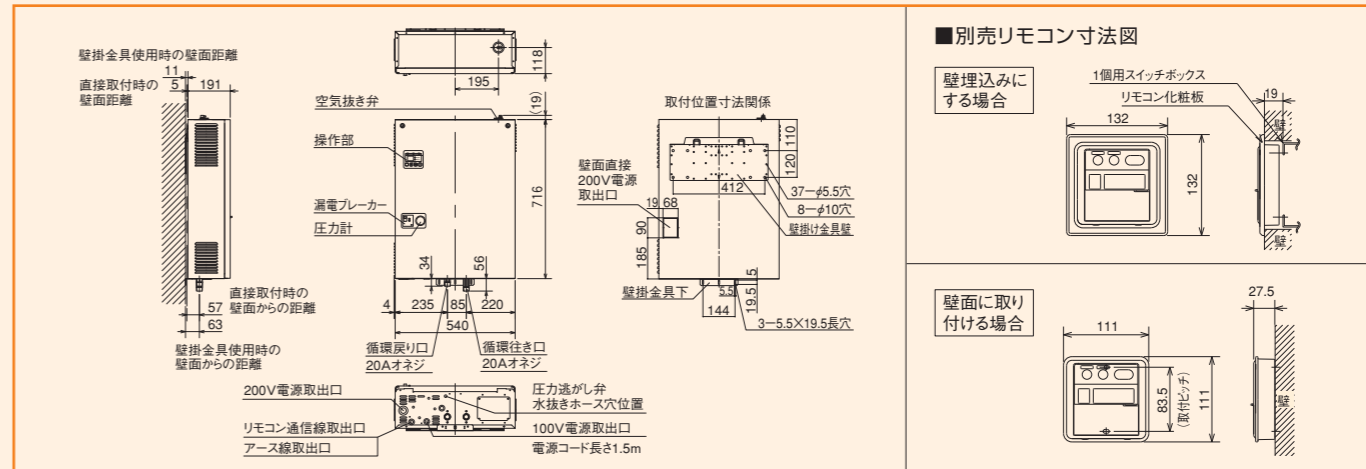


■仕様

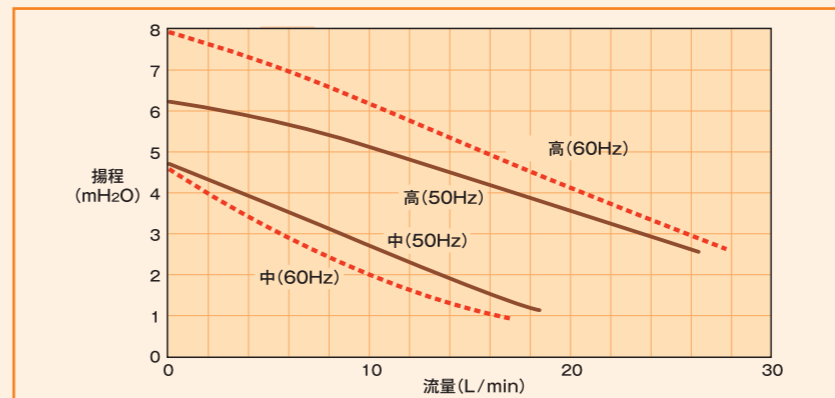
| 型 式 | EIS-840 | | | | EIS-980 | | |
|-------------------|---|-----------|-----------|-----------|--------------|-----------|-----------|
| 外形寸法(高さ×幅×奥行) | 716×540×191mm | | | | | | |
| 質 量 | 約30kg | | | | | | |
| 種 類 | 屋内用、壁掛式 | | | | | | |
| 定 格 電 源 | 単相100V(制御用)・単相200V(ヒーター及び循環ポンプ) | | | | | | |
| 定 格 周 波 数 | 50/60Hz | | | | | | |
| 発 注 型 式 | EIS-840-8 | EIS-840-7 | EIS-840-6 | EIS-840-5 | EIS-980-10 | EIS-980-9 | EIS-980-8 |
| コ ー ド | 1917232 | 1917233 | 1917234 | 1917235 | 1917692 | 1917691 | 1917698 |
| 価 格 | 298,000円+消費税 | | | | 340,000円+消費税 | | |
| 定格電力 | 単相200V | 8.29kW | 7.19kW | 6.29kW | 5.19kW | 9.89kW | 8.89kW |
| | 単相100V | 20W | 17W | 17W | 15W | 20W | 17W |
| 暖房能力 (ヒーター容量)* | | 8.2kW | 7.1kW | 6.2kW | 5.1kW | 9.8kW | 8.8kW |
| システム配管 | 密閉配管タイプ | | | | | | |
| 保有水量 | 9L | | | | | | |
| 膨張タンク容量 | 12L | | | | | | |
| システム最大容量 | 約55L(本体保有水量9L含む) | | | | | | |
| 最高使用圧力 | 50kPa | | | | 150kPa | | |
| 漏電ブレーカー | 50A(内蔵) | | | | 60A(内蔵) | | |
| その他、安全装置等 | 過熱防止装置、空だき防止装置、ヒーター断線時・通電制御時お知らせ機能、E-con端子・HA端子内蔵 | | | | | | |

*暖房能力及び契約電力によってヒーター容量を選択してください。※製品改良のため、断りなく変更する場合があります。

■寸法図



■循環ポンプ機外揚程(50/60Hz)



■別売部材

| | | |
|---------|-------------------|-------------|
| 別売リモコン | RE-10 1982003 | 15,000円+消費税 |
| リモコンコード | UR-M2-8A 1688565 | 2,500円+消費税 |
| | UR-M2-15A 1688568 | 4,500円+消費税 |
| 配管カバー | KE-10 1982008 | 26,000円+消費税 |