

今まで高硬度水道水でエコキュート設置が出来なかった地域に！

カルシウムやマグネシウムなど堆積物(スケール)を多く含む水質に対応

エコキュート関連部材

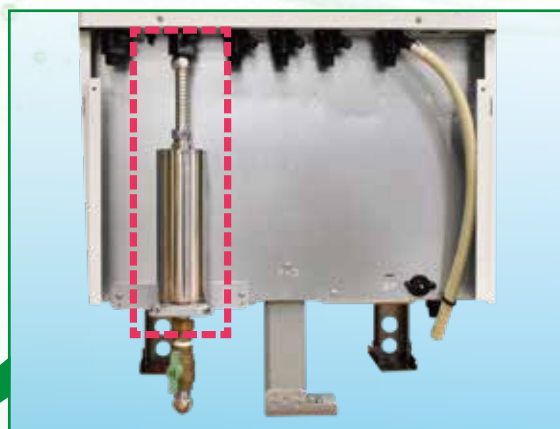
# 高硬度水対応キット(エミール)

硬度の高い  
水道水<sup>※1</sup>エリア

でも<sup>※2</sup>  
コロナエコキュートが  
使用できます



特殊工事不要！  
取り付けカンタン



給水配管に取り付けるため、  
お風呂・シャワー・蛇口  
すべての給湯配管に対応します！

※1 対象は、水道法に定められた水道水(硬度300mg/L以下)であり、温泉水や井戸水には対応しておりません。

※2 1缶185L/300Lタイプ及び多機能タイプ、電気温水器には取り付けられません。

※3 部 雨水が直接本体にかからないように、別売品の脚カバーを取り付けてください。

スケールが詰まった配管(例)



高硬度水対応キット(エミール)は、内部のセラミックボールが水流で攪拌され、水を帯電させます。この作用によりスケールを柔らかくして、配管への付着を抑制します。



セラミックボール

●水質や使用環境によりスケールの発生量は異なります。

安心の  
5年保証<sup>※3</sup>

〈保証内容〉

HPユニット内の水熱交換器のスケール詰まりによる閉塞に関して無償で修理いたします。



高硬度水対応キット(エミール)  
CTU-HWK1-A オープン価格

対象型式: CHP-37・46AY5、ES46AY5、E37・46AY5、37・46AY5K、ES46AY5K、S46AY5K、E37AY5K



内部のセラミックボールが水流で攪拌されるため、ボール自体の自浄作用により**エミール本体**は

メンテナンスフリー!!

また、電源不要のため、

ランニングコストゼロ!!

※3 エミール本体および水熱交換器スケール詰まりの場合。その他スケール詰まり以外の水熱交換器の保証については、3年間の保証期間になります。

【水質について】水質によっては、貯湯ユニット、減圧弁、逃し弁、熱交換器等の寿命が通常より短くなる場合があります。