

### ■据付け時・点検時・移設時・修理時のご注意

- 据え付けは販売店または工事に依頼する。ご自分で据付工事をされ不備があると、火災・感電・水漏れの原因になります。
- 次のような場所での設置、保管はしない。屋外及び結露・水滴の多い場所、雨・水などの液体のかかる場所、腐食性ガスの発生する場所、急激な温度変化のある場所での使用・保管は、感電・火災・故障の原因になります。
- アース工事を確認する。アース線は、ガス管・水道管・避雷針・電話のアース線に接続しないでください。工事に不備があると、故障や漏電の時、感電の原因となります。
- 装置を分解したり修理・改造したりしないでください。装置内部には高圧電、高温部があるため、触ると感電・火災・やけどの原因となります。また内部を改造すると、感電・火災・故障の原因となります。
- サウナルームを移動再設置する場合などは、お買い上げ販売店または工事に相談してください。据え付け不備があると、火災・感電・水漏れの原因になります。
- 水道水を使用する。(井戸水は使用不可)水質基準に適合しない水を使用すると、故障や水漏れの原因となったり、タンク内が汚れやすくなる原因になります。

- 配管の凍結防止対策を確認する。凍結すると機器が破損したり配管が破裂し、水漏れや故障の原因になります。
- ミスト発生機内部の分解・洗浄は、お客様ご自身では行わず、販売店または工事に依頼してください。ユニット部分は、完全防水分離の構造になっており、分解等により、水が電気部分やモーターにかかる、感電や故障・発煙・発火の原因になることがあります。
- お手入れの時は必ず漏電ブレーカーをOFFにしてください。ぬれた手でスイッチを操作しないでください。感電の原因になることがあります。
- エアフィルター、排気口・給気口などから、導電性のゴミ、異物が入らないようにしてください。感電・火災・故障の原因になります。
- お使いになっている商品を他に売ったり、譲渡される時には、新しく所有者になる方が安全な使い方をするために、取扱説明書とワンポイントガイドを商品本体の目立つところにテープ止めしてください。
- お手入れの時はぬれた手でスイッチを操作しないでください。感電の原因になることがあります。

### ■定期点検

- ナノミストサウナを長くお使いいただくためと、安全のために分解掃除などの「保守点検契約」(有料)が必要です。
- 保守点検契約については、据付工事店(販売店)またはコロナ各支店・営業所へご相談ください。
- 給水器具(逆流防止装置)に関しては、(社)日本水道協会発行の給水用具の維持管理指針に基づいて、4~6年に1回程度の点検(有料)をおすすめします。

### ▲安全に関するご注意

- 出入口ドアの周りには物を置かないでください。サウナルームから容易に出られるよう、出入口ドアの開閉スペースを確保してください。また、レバーやハンドルやカギは絶対に付けしないでください。
- 火気厳禁・危険物持ち込み厳禁。サウナルームには絶対に火気や危険物を持ち込まないでください。火災や火災によって死亡または重症を負う原因となります。
- ドアを閉じる時に指を挟みこまないように注意してください。ドアを閉じる時には、サウナルーム内・外ともに指を挟みこまないように注意して閉じてください。周りに、人がいないか注意して閉じてください。
- 地震等の天災が発生した場合は、安全が確認できるまでご使用にならないでください。
- 電源コードを引っ張ったり切断しないでください。サウナルーム本体下の電源コードや制御ボックス内の電線を引っ張ったり、切断しないでください。感電や故障の原因になります。
- 吸入口と吹出口は絶対にふさがないようにしてください。ミスト発生機内が高温になり事故や故障の原因になります。
- 分解しないでください。故障や事故の原因となります。絶対に分解しないでください。
- サウナルーム内の吸入口や吹出口に、導電性のゴミ、異物が入らないようにしてください。感電・火災・故障の原因になります。
- サウナルーム内に鋭利なものを持ち込まないでください。ケガの原因になります。鋭利なものはサウナルーム内に持ち込まないでください。
- 強い衝撃を与えないでください。故障や事故の原因となります。強い衝撃を与えないでください。
- 次の症状の方は入浴するにあたって医師と相談してください。高血圧症・妊婦・心臓病・皮膚病・感染症・動脈硬化・呼吸器障害など。身体の弱っているお年寄りや乳幼児。守らないと身体に異常をきたす原因になります。
- 暑さ感の自覚できない方や、お子様だけの入浴は、十分注意してください。やけどやケガの恐れがあります。必ず大人同伴での入浴をしてください。
- 入浴中は熱中症になりやすい環境になります。気分が悪くなったり、身体に異常を感じた時は、ただちにサウナルームから出てください。重大な健康障害になることがあります。

- 温度・時間・回数、体調・体力に合わせて決め、無理のない入浴をしてください。気分の悪い方は、入浴しないでください。
- 体調のすぐれない時や酔った状態では、入浴しないでください。体調の悪い時や、お酒を飲んでの入浴は危険です。絶対にやめてください。
- 痛感や不調を感じたら、すぐに使用を中止してください。守らないと肌・身体トラブルの恐れがあります。
- 入浴する前、入浴した後は充分水分を補給してください。長時間入浴すると発汗による脱水症状や高温・高湿蒸気による熱中症・貧血などを起こす原因になります。
- 運転中、入浴可能ランプが点灯していない時は、サウナルーム内に入らないでください。除菌運転中の場合は吹出口から高温の蒸気が出てきます。
- 入浴前に、身体を濡れや汗を落としてください。身体に付着している細菌や汚れなどを多く室内に持ち込むと、他の人が疾病を起したり、浴室の汚れ、臭いの原因になります。
- 入浴後には、水浴を併用しないでください。シャワーを併用する場合でも、急激に冷水を浴びたりしないようご注意ください。
- ドアに付いている給気口は絶対にふさがないようにください。サウナルーム内の換気ができなくなります。
- 入浴後は、必ず取扱説明書に従ってお手入れを行ってください。入浴後のお手入れや、日常のお手入れを行わないと、臭いの発生、カビや細菌などの発生、繁殖の原因となったり、サウナルームの寿命が短くなる原因になります。
- サウナルームのお手入れの際は、家庭用の中性洗剤以外は使用しないでください。酸性、アルカリ性の洗剤は絶対に使用しないでください。サウナルームは狭いために洗剤の成分が充満しやすく危険です。
- 運転中は長時間ドアを開放しないでください。長時間開放したまま運転すると、ミスト(湿気)がサウナルーム外へ放出されて、屋内に湿気がたまり、家屋を傷める恐れがあります。
- サウナルーム内および出入りの際は、ドア枠、天井に頭をぶつけないように注意してください。

### 愛情点検



長年ご使用のナノミストサウナの点検をぜひ! ●ナノミストサウナの補修用性能部品の保有期間は製造打ち切り後10年です。

ご使用の際このようなことはありませんか?

- 設置場所が濡れている。
- 時々漏電ブレーカーが動く。
- コグくさい臭いがする。
- その他の異常・故障がある。
- 運転中に異常な音がある。

ご使用中止

サウナルーム周辺で異臭や異常音がある場合は、漏電ブレーカーをさげて電源を「OFF」にして、お買い上げの販売店またはメーカー指定のお客様ご相談窓口にご相談ください。

株式会社 **コロナ** 本社 新潟県三条市東新保7-7 〒955-8510 ☎0256(32)2111(代表)

- 北海道地区
- 札幌地区サービスセンター ☎011(864)0440
  - 札幌支店 ☎011(879)2121
  - 旭川営業所 ☎0166(37)2330
  - 旭川地区サービスセンター ☎0166(39)7733
  - 北見営業所 ☎0157(36)9009
  - 釧路営業所 ☎0154(24)4191
  - 釧路地区サービスセンター ☎0154(32)0666
  - 帯広営業所 ☎0155(35)7518
  - 帯広地区サービスセンター ☎0155(28)3040
  - 西釧路営業所 ☎0138(48)6070
  - 函館地区サービスセンター ☎0138(48)0133
- 北東北地区
- 青森支店 ☎017(742)8255
  - 青森地区サービスセンター ☎017(743)2971
  - 八戸営業所 ☎0178(24)5289
  - 八戸地区サービスセンター ☎0178(47)6609
  - 弘前営業所 ☎0172(28)3910
  - 弘前地区サービスセンター ☎0172(26)4770
  - 盛岡営業所 ☎019(622)4791
  - 水沢営業所 ☎0197(22)4155
  - 盛岡地区サービスセンター ☎019(604)0281
  - 秋田営業所 ☎018(864)5671
  - 秋田地区サービスセンター ☎018(864)5219

- 南東北地区
- 仙台支店 ☎022(235)3181
  - 山形営業所 ☎023(642)3255
  - 庄内営業所 ☎0234(31)0571
  - 郡山営業所 ☎024(938)2240
  - 南東北地区サービスセンター ☎022(783)1791

- 関東地区
- 北関東支店 ☎048(651)1722
  - 水戸営業所 ☎029(241)2172
  - つくば営業所 ☎029(839)5325
  - 宇都宮営業所 ☎028(632)5105
  - 太田営業所 ☎0276(38)6571
  - 高崎営業所 ☎027(361)4806
  - 首都圏支店 ☎03(3927)1151
  - 立川営業所 ☎042(519)5271
  - 千葉営業所 ☎047(312)8330
  - 横浜営業所 ☎0466(90)5567
  - 甲府営業所 ☎055(268)1567
  - 関東地区サービスセンター ☎03(3911)1131

- 信越地区
- 新潟支店 ☎0256(32)2126
  - 新潟東営業所 ☎025(286)9131
  - 長野営業所 ☎026(221)5111
  - 松本営業所 ☎0263(26)0051
  - 信越地区サービスセンター ☎0256(32)2129

- 北陸地区
- 金沢支店 ☎076(260)0567
  - 富山営業所 ☎076(444)0567
  - 福井営業所 ☎0776(23)0567
  - 北陸地区サービスセンター ☎076(260)0038

- 東海地区
- 名古屋支店 ☎052(746)6600
  - 岐阜営業所 ☎058(268)7555
  - 静岡営業所 ☎054(238)0005
  - 沼津営業所 ☎055(968)6210
  - 津営業所 ☎059(234)8471
  - 東海地区サービスセンター ☎052(746)6603

- 近畿・四国地区
- 大阪支店 ☎06(6380)2111
  - 彦根営業所 ☎0749(24)6239
  - 京都営業所 ☎075(643)2002
  - 福知山営業所 ☎0773(22)0827
  - 神戸営業所 ☎078(922)2431
  - 高松営業所 ☎087(835)1711
  - 松山営業所 ☎089(968)7351
  - 近畿四国地区サービスセンター ☎06(6386)5670

- 中国地区
- 広島支店 ☎082(871)3310
  - 米子営業所 ☎0859(33)8157
  - 岡山営業所 ☎086(243)7751
  - 徳山営業所 ☎0834(22)5567
  - 中国地区サービスセンター ☎082(871)3315

- 九州地区
- 福岡支店 ☎092(474)5771
  - 北九州営業所 ☎093(592)8611
  - 長崎営業所 ☎095(882)7710
  - 熊本営業所 ☎096(367)7361
  - 大分営業所 ☎097(523)5161
  - 宮崎営業所 ☎0985(29)1680
  - 鹿児島営業所 ☎099(281)1321
  - 九州地区サービスセンター ☎092(474)6001

- 沖縄地区
- 沖縄営業所 ☎098(897)5677

●アフターサービスに関するお問い合わせは

コロナ サービスセンター ☎0120-919-302 (修理受付専用ダイヤル) FAX 0120-919-322

携帯電話・PHS等からは最寄りのサービスセンターへ直接おかけください。

サービスセンターにおける個人情報の取り扱いについて

当社及び業務を委託する協力会社(以下「当社」)は、お客様の個人情報やお問い合わせ内容をアフターサービス等の確認や対応のために利用し、その記録を残すことがあります。当社は、お客様の個人情報を適切に管理し、修理業務等を委託する場合や正当な理由がある場合を除き、第三者に提供致しません。

●お支払いが便利で簡単な……



コロナの全商品(関連機器・工事費も含む)が便利な分割払いでお求めいただけます。

- 取り扱い機種は、各地域により異なりますので事前に弊社支店、営業所等に取り扱い機種のご確認をお願い致します。
- 当カタログの仕様は製品改良のため、断りなく変更することがありますのでご了承ください。
- 商品本体の色は印刷のため実物と若干異なりますのでご了承ください。

**JHIA** 石油暖房機器、空調・家電機器及び住宅設備機器を設計・開発・製造及び販売している(株)コロナは、品質マネジメントシステムの国際規格[ISO9001:2008]の認証を取得しています。石油暖房機器、空調・家電機器及び住宅設備機器を設計・開発及び製造している(株)コロナは、環境マネジメントシステムの国際規格[ISO14001:2004]の認証を取得しています。

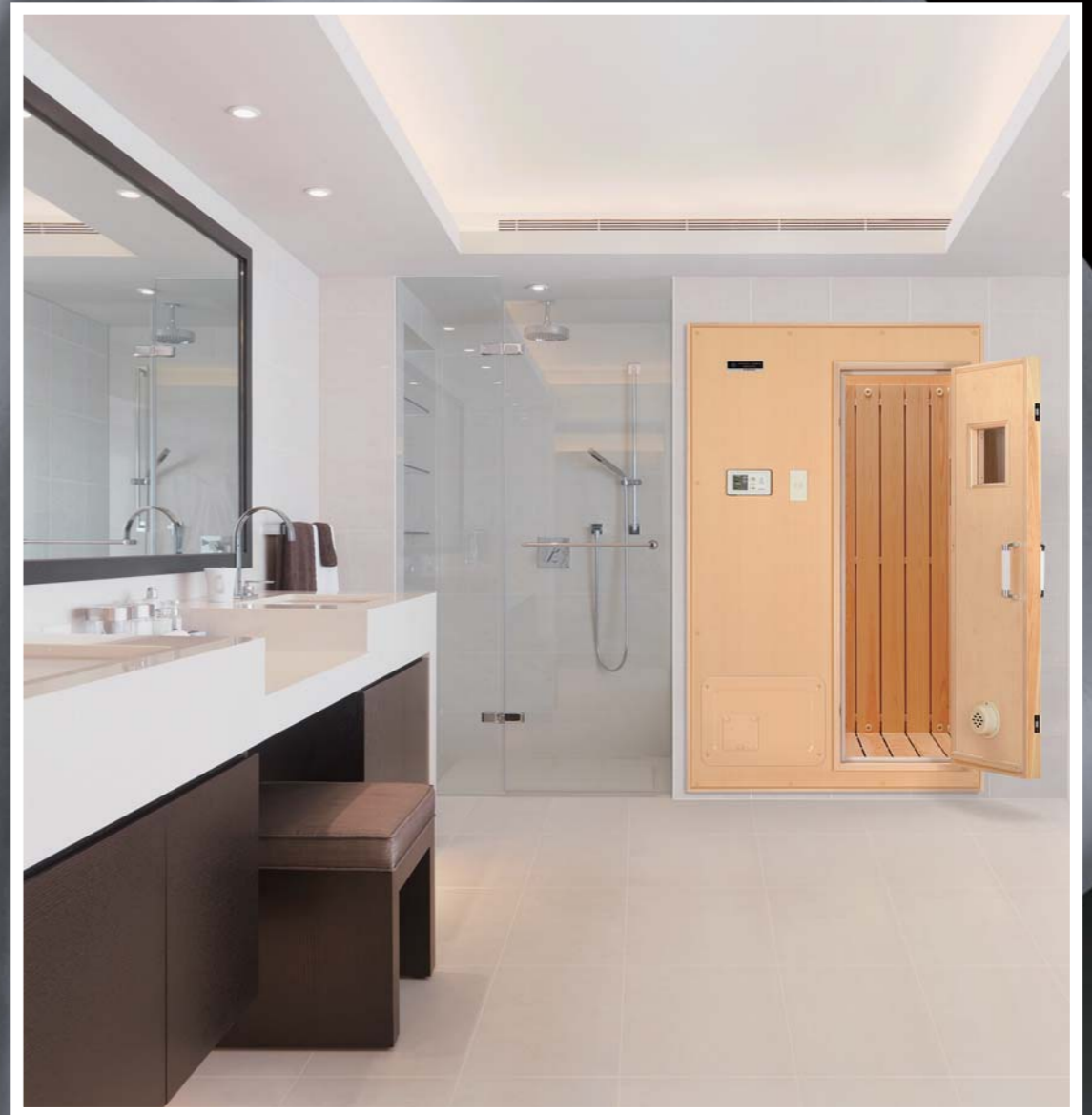
**ISO 14001** 企業・工場等の環境システムが、ISO(国際標準化機構)が制定した環境マネジメントシステム規格に適合しているかどうかを第三者機関が審査し、登録する制度です。

●コロナホームページ <http://www.corona.co.jp/>



●ご用命は、信用とサービスの当店へ。

このカタログの記載内容は平成27年3月現在のものです。 3900109④



世界初\*の  
ナチュラルクラスター技術

世界初\*のナチュラルクラスター技術を活用したナノミストサウナ

# NANO-RICH

ナノリッチ

本カタログ掲載商品の価格には、配送費、設置調整費、電気、給排水、換気、アース工事費、使用済み商品の引き取り費等は含まれておりません。また、希望小売価格は製品本体のみの価格であり、配管部材等は含まれておりません。

\*金属網回転体による水破砕方式 特許取得番号 第3051055号 2000年3月31日取得

## 家族みんなで「健康入浴」を始めませんか？

低温・高湿度サウナ「ナノリッチ」で、新しい入浴スタイルを始めませんか？  
 家族の健康のために、毎日続けたい「健康入浴」。  
 「ナノリッチ」は低温だから身体への負担が少なく、小さなお子様からご年輩の方まで、ゆっくり温まり、たっぷりの汗をかくことができます。  
 しかも、世界初\*の「ナチュラルクラスター技術」によるナノミストのナチュラルクラスターイオンでうるおいもたっぷり、心も身体もしんから癒されます。



世界初\*の  
ナチュラルクラスター技術

健康入浴1 **発汗**  
たっぷりの汗をかきましょう。

健康入浴2 **保湿**  
全身のうるおいを守りましょう。



健康入浴3 **保温**  
身体をしんから温めましょう。

健康入浴4 ナチュラル  
クラスターイオン  
心を癒し、リフレッシュしましょう。

### 共同 検証

病気の原因の多くは、疲労やこころの悩みといったストレスです。これらストレスからの脱却が、病気の予防への第一歩です。からだにやさしい新しい温熱刺激であるナノリッチの入浴には、白血球(免疫担当細胞)を支配する自律神経を調整し、ストレスを増強する交感神経緊張を抑制する可能性があることが、実験により明らかになりました。  
(日本温泉気候物理医学会雑誌・2011年74巻96-102頁)



新潟大学名誉教授  
医学博士  
安保 徹先生  
(あぼ とおる)

\*金属網回転体による水破砕方式 特許取得番号 第3051055号 2000年3月31日取得

ムリをせず、いい汗をかける身体をめざしましょう。

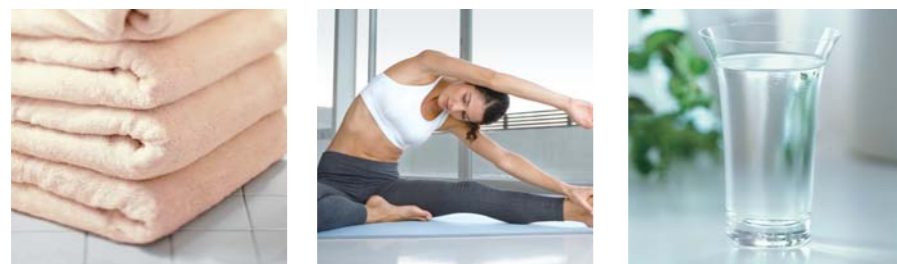
サウナ室内の温度は38～42℃。これは、体温よりも少し高い位の温度ですが、中に入って10～20分くらいリラックスしていると、みるみる汗が吹き出し、驚くほどたくさんの汗をかくことができます。

- ご主人様**
  - 仕事の疲れ
  - メタボが気になる
  - リフレッシュ
  - 加齢臭
  - 中からキレイに
- 奥様**
  - クレンジング(毛穴)
  - むくみ
  - 中からキレイに
- 若い女性**
  - 体重管理
  - リフレッシュ(癒し)
- 小さなお子様**
- ご年輩の方**
  - 健康維持
  - 身体への負担が少ない
  - 中からキレイに

汗をかくことは身体にとって大切です。

汗の役割

- 体温を一定に保つ**  
体温が上がると汗が出て、蒸発する時に気化熱によって身体の表面の温度を下げます。
- 肌の水分量を一定に保つ**  
汗は肌の表面にある角質層に水分を与えて、肌のうるおいを保ちます。
- 新陳代謝がよくなる**  
汗をかくと毛細血管が広がり、新陳代謝が活発になり、免疫性も高まります。
- 身体の中からキレイに**  
発汗は身体を中からキレイにする方法のひとつで、体内の不要な老廃物などを排出します。



健康に必要なのは皮脂腺からの汗。

暑い時や運動した時、体温を調節する汗腺から出る汗はそのほとんどが水分です。さらに運動を続け、汗腺から汗を出し尽くした後、体温を下げるために、皮脂腺から汗が分泌されます。この皮脂を通して体内の様々な老廃物が排出されます。ところが、皮脂腺は簡単には開かない仕組みになっており、通常、マラソンを30km以上走行した時やエアロビクスを2時間以上続けて初めて、皮脂腺から汗が出ると言われています。このようにスポーツで皮脂腺を開くのは大変ですが、ナノリッチの場合は、温泉湯治を行った時のようにゆっくり時間をかけて身体を温めるので、繰り返し入浴を行うことによって、次第に皮脂腺が開きやすくなり、皮脂腺から汗がかけるようになります。

温かい水分100%のナノミストのナチュラルクラスターイオンで全身保湿。

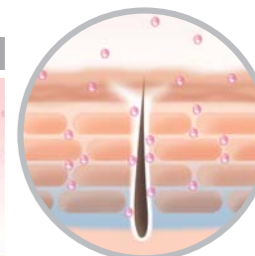
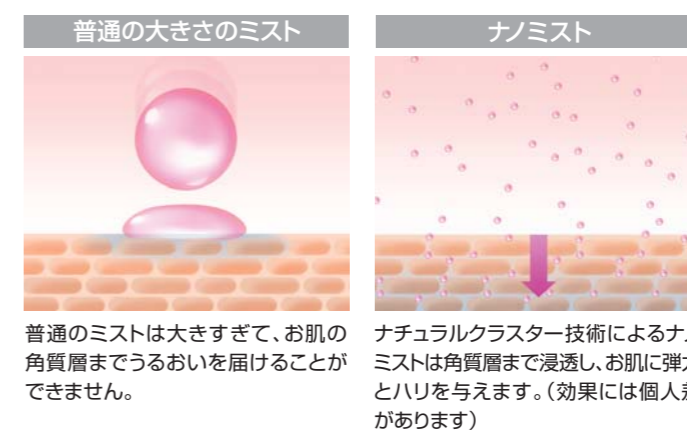
サウナ室内の湿度は約90～100%。水分100%のナチュラルクラスターイオンで満たされた高湿度の空間でリラックスすることで、お肌と髪に豊かなうるおいがもたらされます。

- ご主人様**
  - お肌のハリ・ツヤ
- 奥様**
  - 美肌(シワ対策、キメ・ハリ)の効果
- 若い女性**
  - お肌つるつる(しっとり)
  - 髪の毛サラサラ(しっとり)
- 小さなお子様**
  - デリケートなお肌にもやさしい
- ご年輩の方**
  - お肌の健康
  - 乾燥肌

ナノミストがお肌の角質層まで届いて、うるおいを与えます。

世界初\*のナチュラルクラスター技術から生まれたナノミストの水粒は直径約10～500ナノメートルです。(1ナノメートルは10億分の1メートル)。それは、水の分子が数十個～数万個集まったレベルで、人の毛穴よりも遥かに小さいので、角質層まですみやかに浸透します。

\*金属網回転体による水破砕方式 特許取得番号 第3051055号 2000年3月31日取得



毛穴よりも遥かに小さいナノミスト  
○イラストはイメージです。

髪の毛の内部まで浸透しキューティクルを引きしめます。

ナノミストの水粒は髪の毛よりも遥かに小さいので、髪の毛の内部まで浸透し、うるおいを与えると同時にキューティクルを引きしめます。



○イラストはイメージです。

うねりを抑えてサラサラの髪に。 周辺環境(季節や湿度等)や個人差により効果は異なります。



○写真はイメージです。

身体を温めることの大切さと、その様々な効果が注目されています。

サウナ室内の温度は38～42℃と低温なので、高齢者の方でもゆっくりと入浴することができます。約20分入浴すると、身体がしんから温まり、入浴後も、一般の浴槽への入浴に比べて長く温かさを持続することができます。

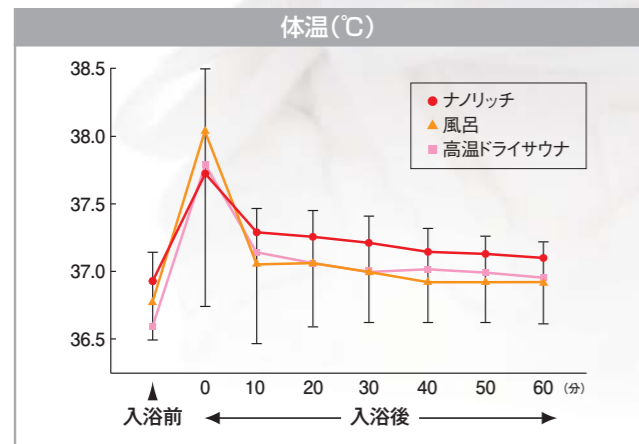
- ご主人様**  
● 中からポカポカ
- 奥様**  
● 冷えが気になる  
● 身体のしんから温まる  
● 身体が重い
- 若い女性**  
● 冷えが気になる
- 小さなお子様**  
● 湯冷めしにくい
- ご年輩の方**  
● お肌の色ツヤ  
● 中からポカポカ



どなたでも安心して利用できる  
身体にやさしいサウナです。

- ナノリッチは室温が低い(38～42℃)ため、身体へのストレスが小さい。
- 室温が低いため、長時間入浴(20分程度を推奨)することができる。
- 入浴時間が長いので、身体のしんから十分に温まる。
- 身体のしんまで十分に温まるので、体温の保持時間が長く、湯冷めしにくい。

● 一般の浴槽への入浴とナノリッチ入浴後の保温効果の比較 — 保温効果の高いナノリッチ —



**ナノリッチの保温効果**

入浴後もずっと身体の温かさが保たれます。

ナノリッチに20分入浴  
入浴後60分経過

ナノリッチに20分入浴すると、身体がしんから温まります。入浴後60分経過しても、身体の温かさは保たれています。

ナノリッチは、高温ドライサウナや風呂より体温上昇は少ない(身体にやさしい)が、保温持続効果が高い。

ナチュラルクラスター技術の  
ナノミスト発生機から生み出されたミストは寿命が長く持続します。

サウナ室内には38～42℃に温められたナチュラルクラスター技術によるナノミスト「ナチュラルクラスターイオン」が循環しています。滝と同じ原理(レナード効果)で発生させたナノミストのナチュラルクラスターイオンは寿命が長く、イオン状態が持続します。

- ご主人様**  
● ずっと元気に  
● リフレッシュ  
● 中からサラサラ
- 奥様**  
● ずっと元気に  
● リフレッシュ  
● 中からサラサラ
- 若い女性**  
● リフレッシュ(癒し)
- 小さなお子様**
- ご年輩の方**  
● ずっと元気に  
● リフレッシュ  
● 中からサラサラ



発生方式による  
マイナスイオンの寿命の違い。

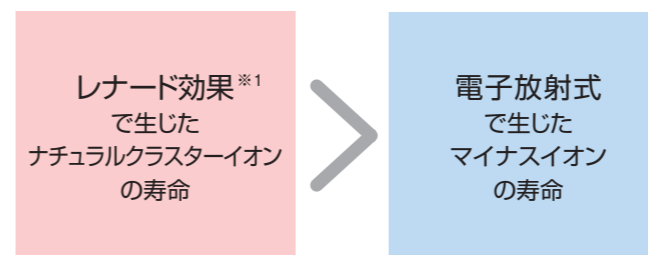
レナード効果で生じたナチュラルクラスターイオンは、酸素のマイナスイオンと水分子クラスタの存在により、長時間イオン状態を維持することができます。マイナスイオンには、疲労回復とリフレッシュ効果があるとされており、イオン状態が長く続くことからその効果も長時間持続すると考えられます。



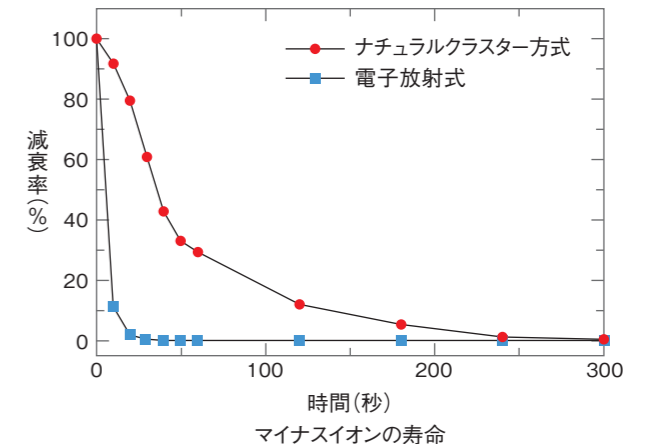
世界初\*の  
ナチュラルクラスター技術

\*金属網回転体による水破碎方式 特許取得番号 第3051055号 2000年3月31日取得

マイナスイオンの寿命



※1 レナード効果:水が急激に微粒化した時に、大きい水粒子はプラスに帯電して落下し、小さい水粒子はマイナスに帯電して周りの空気をマイナスに帯電させる現象。ノーベル賞物理学者フィリップ・レナード博士(独)によって実証された。



マイナスイオンには疲労回復とリフレッシュ効果があるとされています。

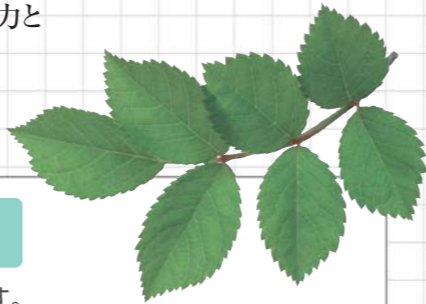
# ナノリッチ体験をしたみなさまからこんな感想をいただきました。



世界初の  
ナチュラルクラスター技術

ナノリッチ入浴を体験されたみなさまから、たくさんの感想をいただきました。  
どなたも水と空気が生み出す自然の力が、生き生きとした活力と  
心の豊かさを与えてくれることを実感されているようです。

※金属網回転体による水破砕方式 特許取得番号 第3051055号 2000年3月31日取得



## NANO-RICH 入浴効果1 極上の解放感

ナノリッチは、ストレスの多い現代人に自然の懐に抱かれた様な解放感をもたらします。

### 入浴体験者アンケートより

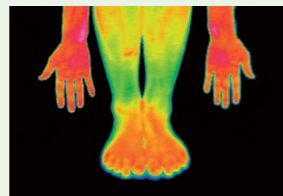
- 低温なのにこんなに汗が出るとは思いませんでした! 息苦しくなく、リラックスできました。(40代男性)
- 入浴前は体が重たい感じだったんですが、入浴後は気にならなくなりました。(20代女性)
- 生まれて初めてこんなに長くサウナにはいりました。普通(他製品)では息苦しく、2~3分しかはいれません。(30代女性)
- 自然に汗が出てきました。高温でないで、不快感・不安感がありませんでした。(60代女性)

## NANO-RICH 入浴効果2 身体の温かさ

ナノリッチは湯ざめしにくく、入浴後も  
長時間身体の温かさを保ちます。

### 入浴後30分経過

入浴後30分経過しても  
足先までポカポカ。



### 入浴体験者アンケートより

- 冷えていた体が温まり、幸せな気持ちになりました。(30代女性)
- 入浴していると身体が軽くなったように思います。また、気持ちもリラックスでき、また仕事ができるようになってきました。これで歩くのも気にならず、山に行けます。(60代女性)

## NANO-RICH 入浴効果3 お肌や髪の手っとり感

毛穴よりも遥かに小さいナノミストは、お肌の角質層に浸透し、乾燥しがちなお肌にうるおいやツヤを与えます。

### 入浴体験者アンケートより

- 入浴するたびに肌がきれいになって満足です。肌がつるつるになりました。(50代女性)

## NANO-RICH 入浴効果4 気分の爽快感

入浴後は、身体が軽くなり、内側からリフレッシュされたような爽快感が感じられます。

### 入浴体験者アンケートより

- 入浴後、目がパツと明るくなったように楽になりました。また、体全体に爽快感があり、嬉しくなりました。(60代女性)
- 前日の睡眠不足により体が思うように動かなかったのですが、サウナ入浴後は、頭の中がスッキリと抜けたような感じになりました。(60代男性)
- 1回入浴しただけでリフレッシュでき驚きました。(50代女性)
- 体を動かすのがおっくうだったのですが、入浴後はとても軽くなり、楽に着替えができるようになりました。(60代男性)

## NANO-RICH 入浴効果5 自然な深い眠り

人間は眠りに落ちる時、自然に体温が下がります。夜、寝る前に入浴すると寝つきがよくなるといわれるのは、入浴によって温まった身体の体温がゆっくり下がる時に、穏やかな眠りが訪れるからです。

### 入浴体験者アンケートより

- 冬になると毎年寒さに悩んでいたのですが、今年の冬は足が氷のようになつたり、眠れなくなることがありませんでした。(40代女性)
- 朝すっきりと目覚められるようになりました。(50代男性)



小さなお子様も、ママと一緒にゆっくり身体を温められます。



身体のことを考えた健康的な毎日が、前向きで明るい考え方や、円満で満ち足りた人間関係につながります。



いつまでも若々しくいたいというのはみんなの願いです。たっぷりの汗がかける身体づくりが、活動的で生き生きとした毎日の暮らしをつくりだします。



きちんとした食事や運動や入浴の習慣が、豊かで生きがいのある人生を生み出します。

世界初\*のナチュラルクラスター技術によるナノミストとは何か?

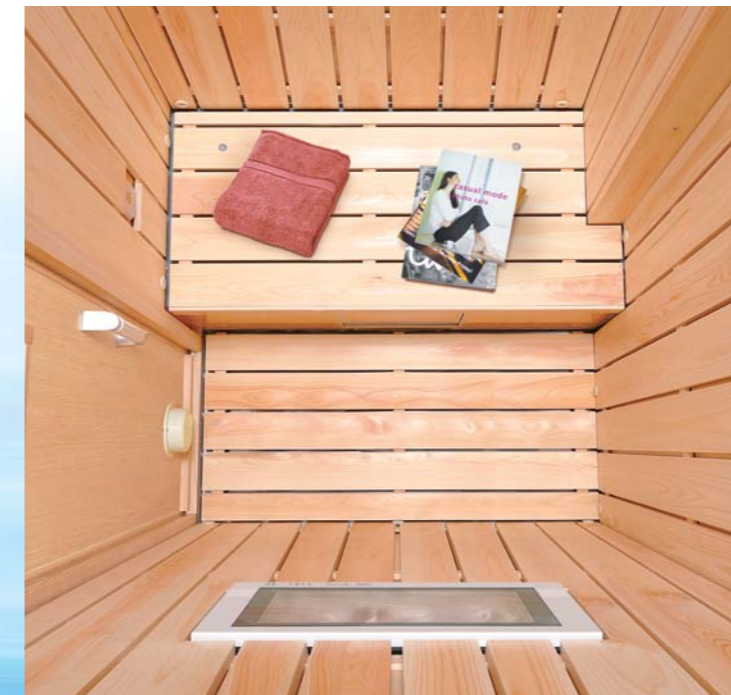
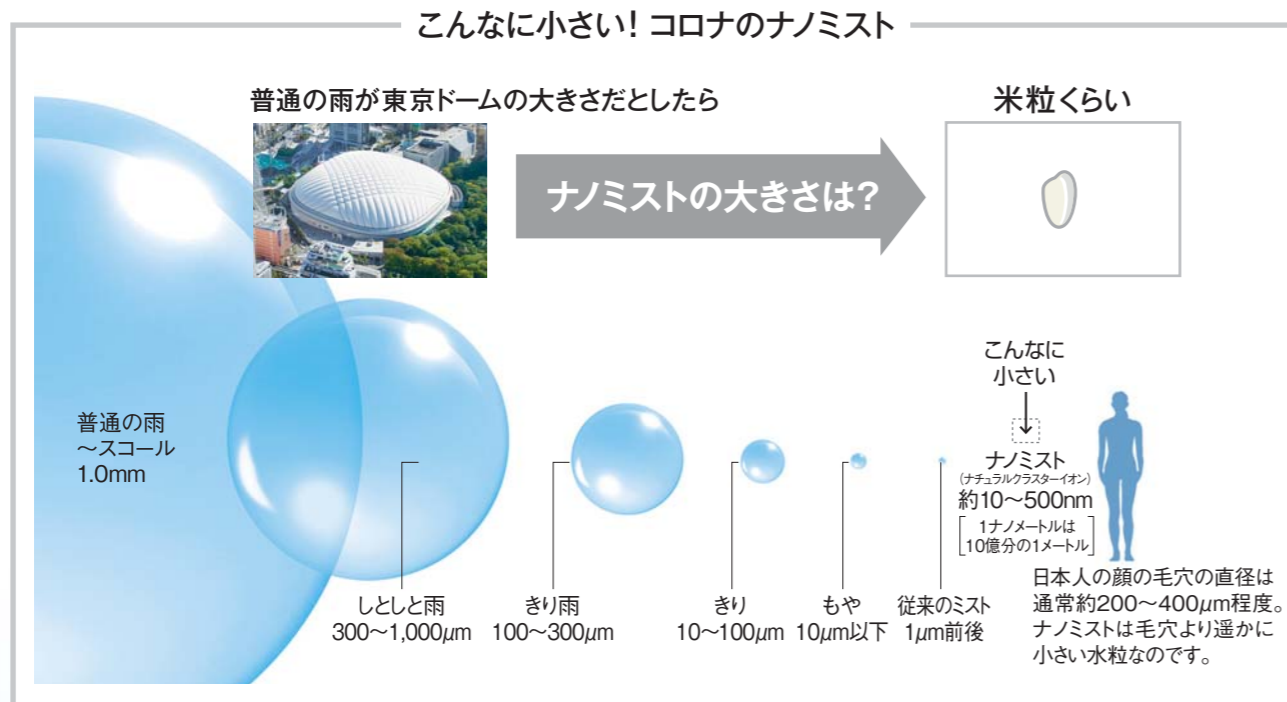
コロナNANO-RICHの特長

ナチュラルクラスター技術によるナノミストの大きさは約10~500ナノメートルです。

家族全員の元気のために、ナノリッチ入浴でいきいきした毎日を。

コロナの世界初\*の「ナチュラルクラスター技術」を使ったナノミスト発生機がつくり出す超微細な水の粒は、これまで人の手で生み出されたものの中では桁違いに小さなサイズです。その大きさは約10~500ナノメートル(1ナノメートルは10億分の1メートル)。それは、水の分子が数十個~数万個集まったレベルです。ナノミストは人の毛穴より遥かに小さい水の粒なのです。

ナノリッチは、38~42℃のナチュラルクラスター技術によるナノミスト「ナチュラルクラスターイオン」に満たされた空間で、身体のしんから心地よく温まって、たっぷり汗をかくことのできる、まったく新しい感覚をつくり出します。



世界初\*のナチュラルクラスター技術

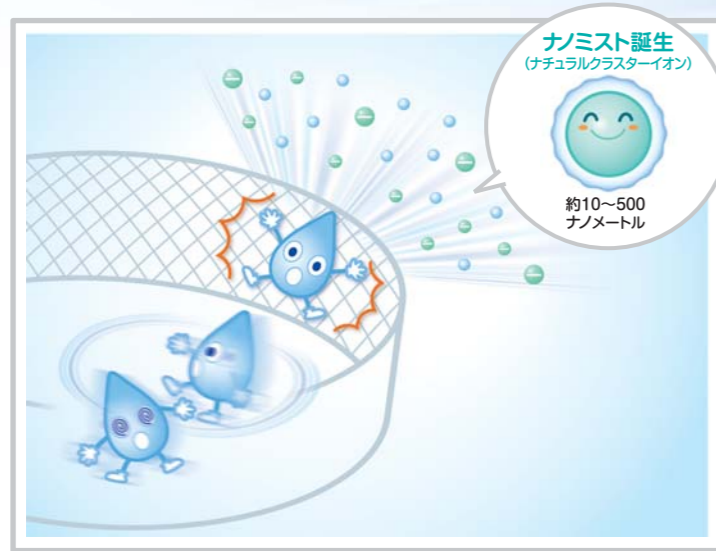
※金属網回転体による水破砕方式  
特許取得番号 第3051055号 2000年3月31日取得

省エネ&経済的 1回の入浴費用はわずか約40~100円程度。

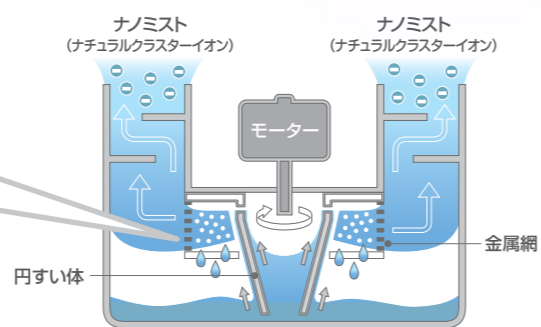
ナノリッチは、独自の熱回収方式を採用しているため、熱のロスが少なく、大変省エネ性に優れています。また、コロナのナチュラルクラスター技術により生み出した超微細水粒を循環させるため、必要な分しか水を使わない節水タイプです。

※1 1時間入浴する際の水使用量(1~2人用:11L、小型1人用:10L、多人数用:29L)と電気代の合計。

世界初\*のナチュラルクラスター技術によるナノミスト「ナチュラルクラスターイオン」は滝と同じ原理から生まれています。



- コロナが独自に開発した世界初\*のナチュラルクラスター技術は、回転する金属網に水を衝突させる方式でナノミストを発生させます。
- コロナはナノサイズ(約10~500ナノメートル)のミストのナチュラルクラスターイオンを大量に生成する技術を世界に先駆けて開発いたしました。

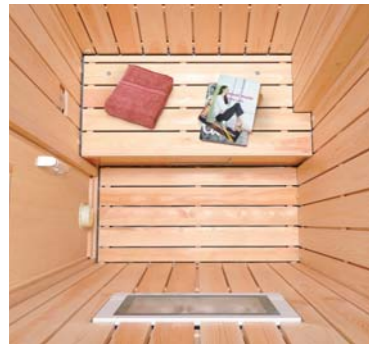


コロナのナノミストエンジンは、竜巻状に吸い上げた水を金網に激しく衝突させて細かく砕き、大量のナノミストのナチュラルクラスターイオンを生じさせます。

<p>室温</p> <p><b>38~42℃</b></p> <p>ナノリッチの温度は体温よりやや高い38~42℃ですから、身体のしんから温まります。</p>	<p>湿度</p> <p><b>約90~100%</b></p> <p>ナノリッチの湿度は約90~100%。高湿度なのにイヤなベタつき感はなく、サラッとした汗がかけます。</p>	<p>世界初* ナチュラルクラスターイオン</p> <p>約10~500nmの水粒約100億個</p> <p>滝と同じ原理から生まれた、人間の毛穴より遥かに小さい(約10~500ナノメートル)ナノミストのナチュラルクラスターイオン約100億個が室内を満たし、これまで体験したことのない空間をつくりだします。</p>
<p>入浴時間</p> <p><b>20~30分</b></p> <p>穏やかな温かさのナノリッチだから、ムリなくゆっくり入浴できます。</p>	<p>超微細水粒</p> <p><b>濡れないナノミスト</b></p> <p>ナノミストは超微細水粒なので水濡れ感がほとんどありません。紙がほとんど濡れないので、入浴時に読書を楽しむこともできます。</p>	<p>足もとから立ちのぼる</p> <p><b>ナノミスト</b></p> <p>他のサウナでは感じられない足もとからの温かさが快適です。</p>

※2 サウナ室内全体での個数。  
※3 サウナ運転時、室内に大切な本などは持ち込まないでください。室内が高湿度になるため、本などがシブになることがあります。

ナノミストサウナ NANO-RICH | 2人用



※写真はCMS-H20Aです。  
液晶テレビ、踏台は別売となります。  
(タオル、雑誌は含まれません)

2人で過ごすゆとりの空間が、豊かなひと時をつくれます。



**CMS-S20A・CMS-S20AL (左開きドア)**

2人用 スタンダード(内装バスパネル木目)

本体希望小売価格 **1,700,000円**+消費税

**CMS-H20A・CMS-H20AL (左開きドア)**

2人用 内装ヒノキパネル

本体希望小売価格 **2,000,000円**+消費税

外寸: 幅1,133mm 奥行1,269mm 高さ2,020mm  
サウナルーム内: 高さ1,640.5mm  
ベンチ座面幅: 1,044mm

※写真は完成品です。現地にて組み立てが必要となります。

ナノミストサウナ NANO-RICH | 1人用



※写真はCMS-H10Aです。  
液晶テレビ、踏台は別売となります。  
(タオル、雑誌は含まれません)

たった1人のための特別な空間が、  
最高に贅沢なくつろぎの時間をつくれます。



**CMS-S10A・CMS-S10AL (左開きドア)**

1人用 スタンダード(内装バスパネル木目)

本体希望小売価格 **1,500,000円**+消費税

**CMS-H10A・CMS-H10AL (左開きドア)**

1人用 内装ヒノキパネル

本体希望小売価格 **1,700,000円**+消費税

外寸: 幅1,133mm 奥行931mm 高さ2,020mm  
サウナルーム内: 高さ1,640.5mm  
ベンチ座面幅: 706mm

※写真は完成品です。現地にて組み立てが必要となります。

■オプション

地上波デジタル対応  
浴室テレビ(12.9インチ)

CMS-TV12 (20A・10Aタイプ用外部入力端子付)

258,000円+消費税

CMS-TV9 (K11Bタイプ用外部入力端子なし)

オープン価格

注)浴室テレビは業務用には使用しないでください。



※写真はCMS-TV12です。

ナノリッチ専用踏台(20A・10Aタイプ用)

※K11Bタイプには踏台が  
付属します。

CMS-FD1

38,000円  
+消費税



ナノミストサウナ NANO-RICH | 小型1人用タイプ

大型洗濯機を置くスペースがあれば、ナノリッチを設置できます。

幅70cm、奥行86.8cm、高さ202cmのスリムタイプで  
すから、大型洗濯機を置くスペースがあれば、現在のお住  
まいを改装せずに、ナノリッチを設置することができます。  
洗濯機排水方式採用で排水も簡単、電源がコンセントから  
取れるので、設置工事が大変楽になりました。

●低ランニングコストを実現!

1時間の入浴にかかるコストは約**40円**

自宅でゆっくりナノミスト入浴が楽しめてこの価格です。

※水使用量(小型1人用:10L)と電気代の合計。

●お手軽サイズでも機能は10A・20Aタイプと変わりません。

付属品



椅子



踏台



操作パネル  
スタイリッシュで  
使いやすいデザイン



**CMS-K11B・CMS-K11BL (左開きドア)**

小型1人用(内装バスパネル木目)

本体希望小売価格 **1,100,000円**+消費税

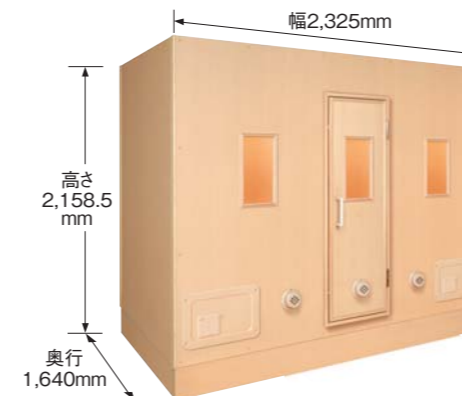
外寸: 幅700mm 奥行868mm 高さ2,020mm  
サウナルーム内: 高さ1,490mm  
椅子座面幅: 450mm

※写真は完成品です。現地にて組み立てが必要となります。

ナノミストサウナ NANO-RICH | 多人数用タイプ

受注生産品

最大6人まで入れるゆとりの大型ナノミストサウナです。



**CMS-S600A・CMS-S600AL (左開きドア)**

多人数用(内装バスパネル木目)

本体希望小売価格 **5,500,000円**+消費税

外寸: 幅2,325mm 奥行1,640mm 高さ2,158.5mm  
サウナルーム内: 高さ1,740.5mm  
ベンチ座面幅: 1,481mm(対面式)

※受注後、約3か月の納期が必要です。

※写真は完成品です。現地にて組み立てが必要となります。

■内装材

檜(ヒノキ)

日本が誇る高級材で、湿気に  
強く、高い耐久性を持ってい  
ます。檜の持つ豊かな香りと、  
発散するフィトンチッド効果で  
森林浴気分が楽しめます。



スタンダードタイプ

湿気に強く、清潔さを保ち  
やすい素材を使用していま  
す。お手入れが簡単なスタ  
ンダードタイプです。



世界初<sup>®</sup>の  
ナチュラルクラスター技術

※金属網回転体による水破砕方式  
特許取得番号 第3051055号  
2000年3月31日取得

■仕様

型式名	CMS-H10A (内装ヒノキパネル) CMS-H10AL (内装ヒノキパネル・左開きドア) CMS-S10A (スタンダード) CMS-S10AL (スタンダード・左開きドア)	CMS-H20A (内装ヒノキパネル) CMS-H20AL (内装ヒノキパネル・左開きドア) CMS-S20A (スタンダード) CMS-S20AL (スタンダード・左開きドア)	CMS-K11B (スタンダード) CMS-K11BL (スタンダード・左開きドア)	CMS-S600A (スタンダード) CMS-S600AL (スタンダード・左開きドア)
内装(色)	バスパネル(木目) (CMS-H10A、CMS-H20Aタイプはヒノキパネル付)		バスパネル(木目)	
外装(色)	化粧合板(木目)			
外形寸法 (幅×奥行×高さ)	1,133mm×931mm ×2,020mm	1,133mm×1,269mm ×2,020mm	700mm×868mm ×2,020mm	2,325mm×1,640mm ×2,158.5mm
質量 ( )内はスタンダード	240kg(220kg)	280kg(260kg)	(120kg)	(560kg)
使用周囲温度範囲	5℃～40℃			
定格電圧	単相100V 50/60Hz 単相200V 50/60Hz			
定格消費電力	100V 350W(乾燥ヒーターON時) 200V 2,000W(温水ヒーターON時)		100V 700W(乾燥ヒーターON時) 200V 4,000W(温水ヒーターON時)	
使用水量	11L/回(入浴可能時間:1時間)		10L/回(入浴可能時間:1時間)	29L/回(入浴可能時間:1時間)
加湿方式	超微細水破砕方式			
サウナルーム設定温度	38℃～42℃			
サウナルーム相対湿度	90%以上			
照明	AC100V 40W 適合ランプ40W 一般形電球(口金E26)		AC100V 25W 適合ランプ25Wミニクリプトン球	AC100V 25W×2 適合ランプ25Wミニクリプトン球
換気	換気扇(サウナルーム内自動換気機能付)			
操作機能	操作パネル(フィルムタッチスイッチ)		操作パネル(フィルムタッチスイッチ)・ タイマー予約機能・音声案内	操作パネル(フィルムタッチスイッチ) 延長外付×2
浄化装置	ミスト発生機内クリーニング・除菌運転			
安全装置	漏電防止装置 4時間自動停止機能 温水ヒーター用過熱防止サーモスタット 乾燥ヒーター用過熱防止サーモスタット 呼び出しスイッチ		漏電防止装置 4時間自動停止機能 温水ヒーター用過熱防止サーモスタット 乾燥ヒーター用過熱防止サーモスタット	
電源配線径	200V 3.5mm(φ2.0)×2芯 100V 2.0mm(φ1.6)×2芯 アース線 2.0mm(φ1.6)単線		200Vコンセント(2m)タンデム(アース付) 100Vコンセント(2m)	200V 3.5mm(φ2.0)2芯×2 100V 2.0mm(φ1.6)2芯×2 アース線 2.0mm(φ1.6)単線×2
配管口径	給水口→Rc1/2(15Aメネジ) 排水口→VU50A		給水口→G1/2(止水栓) (洗濯機用給水ホース対応) 排水口→VU50(排水ホース同梱)	給水口→Rc1/2(15Aメネジ) 排水口→VU50
主な付属品	なし		椅子、踏台、背当て、排水ホース(2m)	なし
オプション	踏台、浴室テレビ(12インチ地上波デジタル対応)		浴室テレビ (9インチ地上波デジタル対応)	浴室テレビ ※遠隔警報装置システム(別途相談)

※仕様・価格については予告なく変更することがあります。 注)浴室テレビは業務用には使用しないでください。

ナノリッチ体験ルームのご案内

コロナの各支店で体験ルームをご用意しています。お気軽にご体験ください。

無料体験・完全予約制 入浴可能時間 10:00～17:00(月～金)

※祝祭日は除きます。必ず事前にご予約ください。

札幌支店 TEL011-864-0440	札幌市白石区平和通16丁目南1-19	新潟支店 TEL0256-32-2121	三条市曲淵3-2-15
青森支店 TEL017-742-8255	青森市古館1丁目12-38	新井コロナ TEL0255-72-1111	妙高市上百合1-12-1
仙台支店 TEL022-235-3181	仙台市宮城野区日ノ出町1-7-32	金沢支店 TEL076-260-0567	金沢市駅西新町1-1-25
山形営業所 TEL023-642-3255	山形市東青田3-6-28	名古屋支店 TEL052-884-7300	名古屋市熱田区桜田16-11
首都圏支店 TEL03-3927-1151	東京都北区豊島8-4-8	大阪支店 TEL06-6380-2111	吹田市南金田1-8-47
立川営業所 TEL042-519-5271	立川市高松町1-22-3	広島支店 TEL082-871-3310	広島市安佐南区祇園3-27-20
高崎営業所 TEL027-361-4806	高崎市問屋町西1-3-22	福岡支店 TEL092-474-5771	福岡市博多区東比恵2-2-40

CORONA

コロナのナチュラルクラスター技術でお肌がたっぷりうるおうナノミスト美容健康機器

ナノリッチ  
**nanorefre**

水分100%のナチュラルクラスターイオンをたっぷり発生。

お部屋に置いてあるだけでお肌がうるおう

「いながら美容保湿」

温かいミスト or 冷たいミスト

ナノリッチ CNR-400B(w)

本体希望小売価格 50,000円+消費税

●外形寸法:高さ335×幅240×奥行285mm ●質量:4.4kg



世界初の  
ナチュラルクラスター技術

「ナノリッチ」がたっぷりですナノミストの **4** つの美容効果

- 1 お肌の潤いがUP!します。
- 2 お肌が柔らかくなります。
- 3 ハリの実感が得られます。
- 4 お肌のキメが整います。

※金属網回転体による水破砕方式  
特許取得番号 第3051055号  
2000年3月31日取得