

■北海道地区

札幌支店 ☎011(864)0440
旭川営業所 ☎0166(37)2330
北見営業所 ☎0157(36)9009
釧路営業所 ☎0154(24)4191
帯広営業所 ☎0155(35)7518
函館営業所 ☎0138(48)6070

宇都宮営業所 ☎028(632)5105
太田営業所 ☎0276(38)6571
高崎営業所 ☎027(361)4806
首都圏支店 ☎03(3927)1151
立川営業所 ☎042(519)5271
千葉営業所 ☎047(312)8330
横浜営業所 ☎0466(90)5567
甲府営業所 ☎055(268)1567

■近畿・四国地区

大阪支店 ☎06(6380)2111
彦根営業所 ☎0749(24)6239
京都営業所 ☎075(643)2002
福知山営業所 ☎0773(22)0827
神戸営業所 ☎078(922)2431
高松営業所 ☎087(835)1711
松山営業所 ☎089(968)7351

■北東北地区

青森支店 ☎017(742)8255
八戸営業所 ☎0178(24)5289
弘前営業所 ☎0172(28)3910
盛岡営業所 ☎019(622)4791
水沢営業所 ☎0197(22)4155
秋田営業所 ☎018(864)5671

■信越地区

新潟支店 ☎0256(32)2126
新潟東営業所 ☎025(286)9131
長野営業所 ☎026(221)5111
松本営業所 ☎0263(26)0051

■中国地区

広島支店 ☎082(871)3310
米子営業所 ☎0859(33)8157
岡山営業所 ☎086(243)7751
徳山営業所 ☎0834(22)5567

■南東北地区

仙台支店 ☎022(235)3181
山形営業所 ☎023(642)3255
庄内営業所 ☎0234(31)0571
郡山営業所 ☎024(938)2240

■北陸地区

金沢支店 ☎076(260)0567
富山営業所 ☎076(444)0567
福井営業所 ☎0776(23)0567

■九州地区

福岡支店 ☎092(474)5771
北九州営業所 ☎093(592)8611
長崎営業所 ☎095(882)7710
熊本営業所 ☎096(367)7361
大分営業所 ☎097(523)5161
宮崎営業所 ☎0985(29)1680
鹿児島営業所 ☎099(281)1321

■関東地区

北関東支店 ☎048(651)1722
水戸営業所 ☎029(241)2172
つくば営業所 ☎029(839)5325

■東海地区

名古屋支店 ☎052(746)6600
岐阜営業所 ☎058(268)7555
静岡営業所 ☎054(238)0005
沼津営業所 ☎055(968)6210
津営業所 ☎059(234)8471

■沖縄地区

沖縄営業所 ☎098(897)5677

●アフターサービスに関するお問い合わせは

コロナ サービスセンター修理受付専用ダイヤル (全国共通番号 365日24時間受付)

電話	携帯電話・PHSなどからの利用は
フリー ダイヤル ☎0120-919-302	ナビ ダイヤル ☎0570-550-992 <small>ナビダイヤルの通話料はお客様負担となります。</small>

サービスセンターにおける個人情報のお取り扱いについて

当社及び業務を委託する協力会社(以下「当社」)は、お客様の個人情報やお問い合わせ内容をアフターサービス等の確証や対応のために利用し、その記録を残すことがあります。当社は、お客様の個人情報を適切に管理し、修理業務等を委託する場合や正当な理由がある場合を除き、第三者に提供致しません。

コロナホームページ <http://www.corona.co.jp/>

- 当カタログの仕様は製品改良のため、断わりなく変更することがありますのでご了承ください。
- 商品本体の色は印刷のため実物と若干異なる場合がございます。
- このカタログの内容についてのお問い合わせは販売店にご相談ください。もし販売店でおわかりにならないときは、最寄りの株式会社コロナにおたずねください。



石油暖房機器、空調・家電機器及び住宅設備機器を設計・開発・製造及び販売している(株)コロナは、品質マネジメントシステムの国際規格「ISO9001:2008」の認証を取得しています。
石油暖房機器、空調・家電機器及び住宅設備機器を設計・開発及び製造している(株)コロナは、環境マネジメントシステムの国際規格「ISO14001:2004」の認証を取得しています。
企業・工場等の品質及び環境システムが、ISO(国際標準化機構)が制定した品質及び環境マネジメントシステム規格に適合しているかどうかを第三者機関が審査し、登録する制度です。

●お支払いは便利で簡単な

コロナ
リビングローン
コロナの全商品
(関連機器・工事費も含む)が
便利な分割払いでお求めになれます。

RICE INK
株式会社コロナは快適環境の
一環として本カタログに
ライスインキを使用しております。

●ご用命は、信用とサービスの当店へ。

身体の"じん"まであたたまる



CORE HEAT
コアヒート / コアヒートスリム

あたたかさ、その先へ

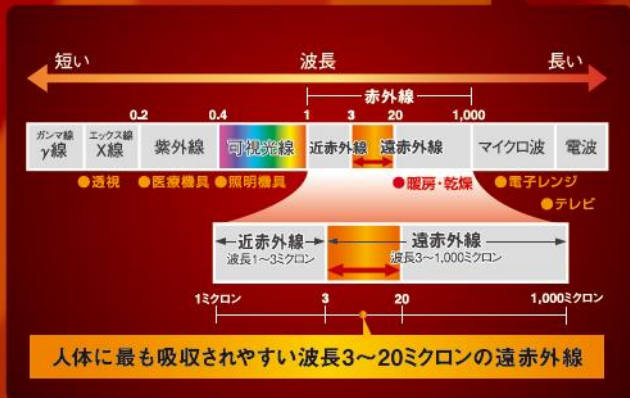
身体の“しん”まであたたまる。 豊富な遠赤外線量!



×

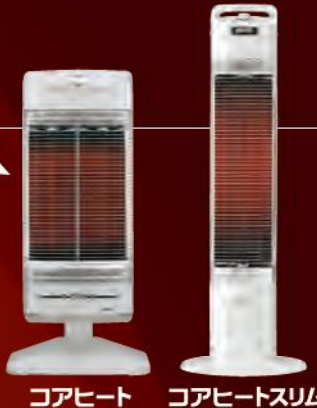


=



試験条件: 当社住環境試験室(8畳)で室内初期温度5℃スタートとし、ヒーターから距離1mにて運転開始から30分後と、スイッチを切って1分後のサーモグラフィの比較。

より使いやすく
STYLE
リニューアル
くわしくはP.10へ



身体がしんまであたたまる、その秘密はコロナが作ったBC(ブラックセラミック)コーティングシーズヒーターにあります。遠赤外線を発するシーズヒーターに、ブラックセラミックコーティングを施し、人体に吸収されやすい3〜20ミクロンの遠赤外線がよりたっぷり放出される設計になっています。

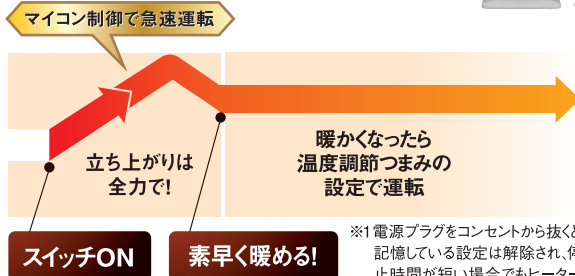
品質

高品質なあたたかさ



すばやくあたたまる

運転停止から再運転されるまでの時間※1をカウントし、ヒーターが冷えている時は、温度調節つまみの設定位置より高い能力で立ち上げ、すばやく暖める機能です。その後、自動的に温度調節つまみの設定位置に応じた運転に戻ります。



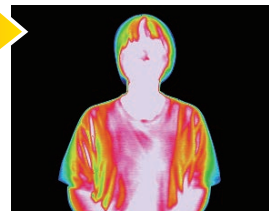
あたたかさが長続き

遠赤外線は皮膚の表面付近でほとんど吸収されて熱に変わり、身体のしんまで伝わります。身体は気持ちよく温まり、その温もりが長続きます。

スイッチを切って1分後

温かさが長続き

試験条件: 当社住環境試験室(8畳)で室内初期温度5℃スタートとし、ヒーターから距離1mにて運転開始から30分後にスイッチを切って1分経過後のサーモグラフ。



離れていてもあたたかい

コアヒートから発せられた遠赤外線の輻射熱は空気を暖めるのではなく、太陽熱と同じようにあたたまったものを直接暖めるので、離れていても温かく、ムダがありません。

● 輻射熱が直接あたたまったものを暖める



コアヒート

遠赤外線

1.8m離れても暖かい

足もとまであったか

電気ストーブっていろいろあるけど...

どっちがうの?



コロナのコアヒート・コアヒートスリムとその他の電気ストーブで何がちがうの?

A コロナのコアヒートはムダなくあたためます。

コアヒート・コアヒートスリムは電気エネルギーのほとんどを熱に変えます。発熱部が明るく赤熱する電気ストーブは電気エネルギーを熱エネルギーだけでなく、光エネルギーにも変える量が多く、暖める効率が落ちると言われています。コアヒート・コアヒートスリムがまぶしくないのは、光エネルギーになる量が少ないからです。つまり、まぶしくないからこそムダなく暖かいのです。

見た目は似ているけど、暖かさがちがう!



水がかかっても壊れにくい

衝撃に強いステンレスヒーター管に、ブラックセラミックコーティングをすることで、抜群の耐久性と豊富な遠赤外線量を実現しました。また、ステンレスヒーター管を採用しているため、水がかかっても壊れにくく、キッチンや事務所などで使用する場合でも安心です。

水がかかっても壊れにくい

日本製

ヒーター部
3年保証



マイコン
制御

安心感が違う

転倒OFFスイッチ^{※1}

内蔵の転倒オフスイッチにより、転倒時は確実に運転を停止し、警告音(ピーピー)と運転ランプの早い点滅でお知らせ。器具を起こしてもすぐには運転しない、二重の安全設計です。

停電時安全装置^{※1}

停電後の再通電時には確実に運転停止。警告音(ピーピー)と運転ランプの早い点滅でお知らせします。

チャイルドロック^{※2}

停止時にゆらぎ運転(eco)キーを3秒押しすることで、お子様のいたずら操作、誤操作などを防止します。

過熱防止装置^{※1}

本体内部が異常過熱した場合に素早く運転停止。警告音(ピーピー)と運転ランプとパワーモニターの早い点滅でお知らせします。

消し忘れ防止6時間タイマー

マイコン制御により、6時間で運転を自動停止します。

※1 再度運転を開始するには、本体を水平で安定した場所に置き、温度調節つまみをいったん「切」の位置に戻し、再度お好みの設定に合わせてください。

※2 運転中のチャイルドロックはできません。

空気を汚さないクリーンな暖房だからお子様や、お年寄りの方がいるご家庭でも快適にお使いいただけます。



使い
やすさ

冬の暮らしを豊かに

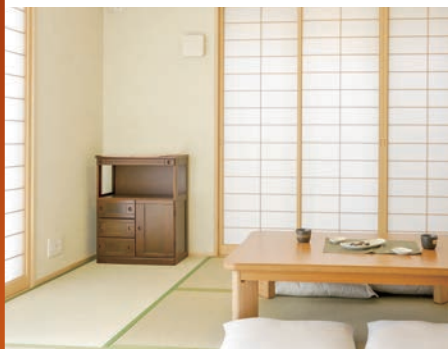


音が静かだから 会話のじゃまにならない

温かい風を出して暖めるのではなく、電気の力を熱エネルギーに変えて暖めるので、音がとっても静かです。

いやなニオイがしないから キッチン・ダイニングでも使いやすい

燃焼系の暖房機と異なり、お部屋の空気を汚さず、点けた時、消した時のニオイもありません。



背面のとってで
運びやすい



風が出ないから
ほこりが舞い上がらない。

軽くてとって付だから
移動がラク。
使いたいところで使える。

コードを
巻きつけて
運びやすい



より使いやすくSTYLEリニューアル

コアヒート

遠赤外線をたっぷり！
機能性に富んだ遠赤外線暖房



操作性UP
傾斜パネルで見やすく！



NEW

ヤケどの心配減
上部が熱くなりにくい！



NEW

運びやすい
コードが巻きやすく！



NEW

1,150Wのハイパワーで パワフルな暖かさ！



エアコンとの
併用でもっと
快適に！

あったかゾーンが広い！

集中的にあたたため！

上・下向きも自由自在

ヨコも
タテも
自由自在

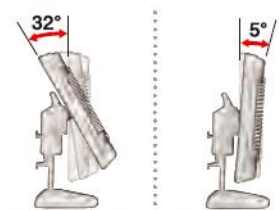


暖房幅がタテ向きの約2倍^{※1}

※1 約100cm離れた場合に約40℃以上となる範囲



足もとまで暖かく



上方への角度
調整もOK

上方への角度調節は
32°^{※2}まで可能です。

下方への角度
調整もOK

下方への角度調節は
5°^{※2}まで可能です。

※2 タテ・ヨコ共に、10・20・32°の仰角及び
5°の俯角調整ができます。

省エネセンサー + ゆらぎ運転 で1シーズンの電気代が

最大 **約8,800円お得!**

ゆらぎ運転及び省エネセンサーONの状態、1時間あたり10分間省エネセンサーが作動した場合、1日4時間、6ヶ月間使用、電力料金目安単価27円/kWh(税込)にて試算。

省エネ

2つの機能でかしこく暖かく

ゆらぎ
運転

ゆらぎ
運転

体感温度を考えたが、定期的にパワーをセーブし、電気代を約29~39%抑える機能です。

ゆらぎ運転で
約**29~39%**
節約



省エネ
センサー

省エネ
センサー

人がいないことを、人感センサーで検知して省エネ運転をする機能です。設定した能力で運転中、ヒーターの前から一定時間人がいなくなると自動で電気代を節約した運転に切り換わります。

自動でムダな電気代を節約



○首振り運転中に省エネセンサーを使用すると、定期的に約1分間首振り運転を行った後に、15秒間停止します。(首振り運転中の[人がいる-いない]の検知は、この停止中に行っています。)

1シーズンの

[電気代]

最大**6,400円**
お得!

※1 1日4時間、6ヶ月間使用。コアヒート通常運転時(強)1,150Wとゆらぎ運転時(強)820Wとの比較。電力料金目安単価27円/kWh(税込)にて試算。

[CO₂排出量]

約**107.0kg**
削減!

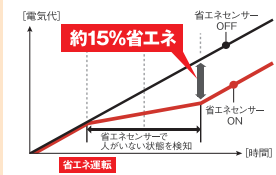
※2 電気の年間CO₂排出原単位を0.45kg-CO₂/kWhとする。(電気事業連合会電気事業における環境行動計画2014年9月)

1シーズンの

[電気代]

約**3,450円**
お得!

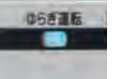
※3 DH-1217Rを1日4時間、6ヶ月間使用、1時間あたり10分間省エネセンサーが作動した場合、電力料金目安単価27円/kWh(税込)にて試算。



ゆらぎON

ゆらぎ
運転

パワーモニター
の左にある
青いランプが
点灯します。



省エネセンサー

省エネセンサー

パワーモニター
の右にある
青いランプが
点灯します。

省エネセンサー
ON

省エネ
センサー

ユニバーサル
デザイン

家族みんなが使いやすい

NEW 操作パネル



誤作動を防止する段差は、輻射部回転時のとっぴにも。

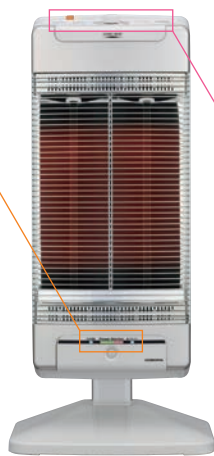
NEW 運転ランプ



遠くや後ろからでも運転中がわかるように。

暖かさが見える
パワー
モニター

遠赤ヒーターは、ヒーターそのものが明るく赤熱しないため、どのくらいの温度調節(暖房能力)で運転しているのかが分かりにくいという問題点がありました。コロナはこの問題を解決! コアヒートは3色(緑、オレンジ、赤)のパワーモニターランプが温度調節に合わせて5段階に点灯するので、ひと目で運転状態が分かります。



NEW

かんたん
操作
パネル

傾斜がついてさらに
使いやすくなりました。

暖房能力
11段階
(H+10段階)

運転スイッチ、
11段階(H+10段階)
温度調節つまみ

ゆらぎ運転キー

ゆらぎ運転を開始します。体感温度を考えながら、定期的にパワーをセーブし、電気代を抑えます。

省エネセンサーキー

赤外線人感センサー搭載で、一定時間ヒーターの前に人がいないと自動で省エネ運転に切り換えます。

ダイヤル式の11段階温度調節でお好みの暖かさに設定できます。また、温度調節(暖房能力)に合わせて、本体正面のパワーモニターが点灯するので、離れた場所からでも運転状態がひと目で分かります。本体上部の運転ランプで、さらに分かりやすくなりました。

5段階で暖かさを表示

パワーモニター	温度調整	消費電力	電気代のめやす
0.5段階 Power Monitor	1・2	約330~410W	約8.9~11.1円
0.5段階 Power Monitor	3・4	約490~580W	約13.2~15.7円
0.5段階 Power Monitor	5・6	約660~740W	約17.8~20.0円
0.5段階 Power Monitor	7・8	約820~900W	約22.1~24.3円
0.5段階 Power Monitor	9・10・H	約990~1,150W	約26.7~31.1円

注)消費電力・電気代のめやすは通常モードでの1時間あたりの数値です。電力料金目安単価27円/kWh(税込)にて試算。



運転ランプ

チャイルドロック

消し忘れ防止
6時間タイマー内蔵

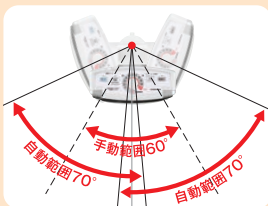
切タイマーキー
マイコン制御で、0.5・1・2・3時間の設定時間で運転を停止します。

首振りキー
左右に70°自動で首を振ります。

広角
可動

広角可動で ワイドな暖房

可動範囲はワイドな左右70°。お好みの角度でワイドな首振り*運転ができます。



*自動で首を振る範囲は、約70°です。また手動による首の可動範囲は約60°動かすことができます。

タテ・ヨコも 思いのまま

シーンに合わせて輻射部をタテ・ヨコに変えられます。



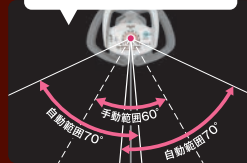
コアヒートスリム

スリム設計でどこでも使いやすいから
せまい場所もしっかりあったか。



機能性もよくスリムなデザイン

広角可動でワイドな暖房



暖かさ10段階



自動で首を振る範囲は、約70°です。また手動による可動範囲は約60°動かすことができます。



キッチンでの
立ち仕事も快適に



ひとり暮らしに
ピッタリサイズ



狭い所でも
使いやすい

省エネ

温度センサーでお得に!

eco
モード

温度センサーがお部屋の温度を検知し、室温に合わせて、自動的にヒーターの出力を下げた省エネ運転を行います。

室温18℃で
30%以上
節約



1シーズンの

[電気代]

最大**4,080円**※1
お得!

※当社試験室で測定。

※1 1日4時間、6ヶ月間使用。コアヒートスリム：通常運転時(強)900Wとecoモード(強)690Wとの比較。電力料金目安単価27円/kWh(税込)にて試算。

[CO₂排出量]

約**68.0kg**※2
削減!

※当社試験室で測定。

※2 電気の年間CO₂排出原単位を0.45kg-CO₂/kWhとする。(電気事業連合会 電気事業における環境行動計画2014年9月)

ecoモード

ON

eco

パネルの
右上にある
青いランプが
点灯します。



ユニバーサルデザイン

見やすく使いやすい

かんたん
操作
パネル

運転スイッチ、
10段階温度調節つまみ

ダイヤル式の10段階温度調節でお好みの暖かさに設定できます。また、温度調節(暖房能力)に合わせて、本体正面のパワーモニターが点灯するので、離れた場所からでも運転状態がひと目で分かります。

ecoキー
(ECOモード)

室温に合わせて、省エネ運転を自動で行います。

チャイルド
ロック

首振りキー
左右に70°
自動で首を
振ります。

持ち運びも
ラクラク!

大型
とって



消し忘れ防止6時間タイマー内蔵

切タイマーキー
マイコン制御で1・2・3時間の設定時間で運転を停止します。

使いやすい操作部
立っても、座っても見やすく、楽に操作できるようパネルに傾斜をつけました。



暖かさが見える
パワー
モニター

5段階で暖かさを表示

パワーモニター	温度調整	消費電力	電気代のめやす
Power Monitor	1・2	約340~400W	約9.2~10.8円
Power Monitor	3・4	約460~520W	約12.4~14.0円
Power Monitor	5・6	約570~630W	約15.4~17.0円
Power Monitor	7・8	約690~750W	約18.6~20.3円
Power Monitor	9・10	約800~900W	約21.6~24.3円

コアヒートで好評いただいた暖かさが見えるパワーモニターをコアヒートスリムにも搭載。3色(緑、オレンジ、赤)のパワーモニターが温度調節に合わせて5段階に点灯するので、ひと目で運転状態が分かります。

注)消費電力・電気代のめやすは通常モードでの1時間あたりの数値です。電力料金目安単価27円/kWh(税込)にて試算。

シンプルで使いやすい

スリムカーボン

すぐに暖まるから
スポット暖房にぴったり

マイコン式



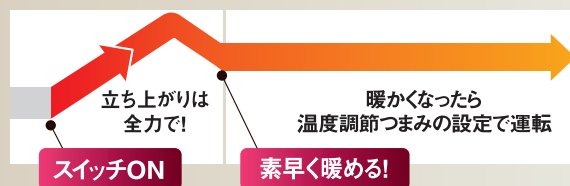
マイコン制御

瞬間暖房

スリムカーボンはスイッチONですぐに赤熱し、暖かくなるので、帰宅時や脱衣所にもぴったりの暖房機です。

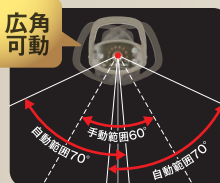
速暖でオート運転

温度調節つまみが低い位置で運転を始めても、ヒーターが冷えている時は温度調節つまみの設定位置より高い能力で立ち上げ、素早く暖める機能です。その後、自動的に温度調節つまみの設定位置に応じた運転に切り替わります。



暖かさが広がる広角可動

広角可動



可動範囲はワイドな左右70°お好みの角度で首振り運転ができます。

自動で首を振る範囲は、約70°です。
また手動による首の可動範囲は約60°動かすことができます。

スリムカーボン



アパートや
マンションのお部屋も
快適にあったか。



大型
とって

持ち運びもラクラク!
本体上部の大型とってで持ち
運びもラクラク。また、操作部
に段差をつける事で誤作動
も防止します。



キッチンでスポット暖房に



和室でスポット暖房に



安心設計

転倒OFF(オフ)スイッチ*

商品内蔵の転倒オフスイッチにより、転倒時は確実に運転を停止し、警告音(ピーピー)と運転ランプの早い点滅でお知らせします。器具を起こしてもすぐには運転しない二重の安全設計です。

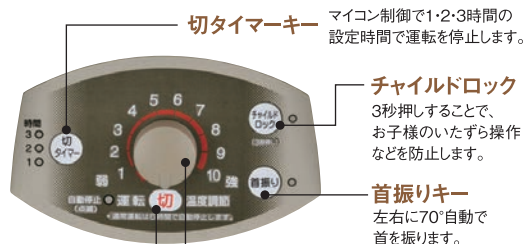
安心機能搭載*

停電時安全装置・過熱防止装置を搭載して、停電後の再通電時や本体内部の異常過熱の際は確実に運転を停止し、警告音(ピーピー)と運転ランプの早い点滅でお知らせします。

* 再度運転を開始するには、本体を水平で安定した場所に置き、温度調節つまみをいったん「切」の位置に戻し、再度お好みの設定に合わせてください。



かんたん操作パネル



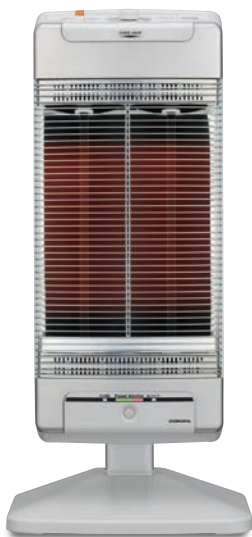
消し忘れ防止 6時間タイマー内蔵

マイコン制御により、6時間で運転を自動停止します。
●ご使用中、本体から能力調節に伴う制御音(ジー音)がします。

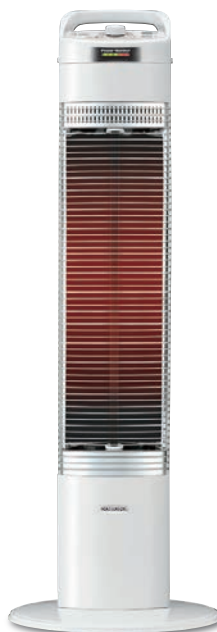
運転スイッチ、温度調節つまみ
ダイヤル式の10段階温度調節でお好みの暖かさに設定できます。

「暖房のコロナ」の自信作。

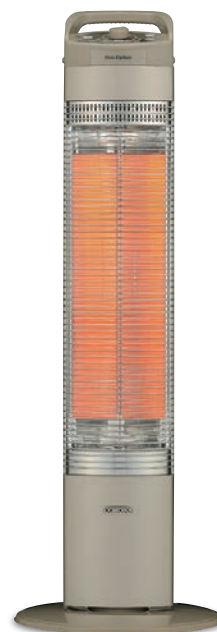
リニューアル



コアヒート
DH-1217R
(SS) シャンパンシルバー
4906128 202936 **1150W**
オープン価格※
※オープン価格商品の価格は
販売店にお問い合わせください。



コアヒートスリム
DH-917R
(W) ホワイト
4906128 193739 **900W**
オープン価格※
※オープン価格商品の価格は
販売店にお問い合わせください。



スリムカーボン
DH-C917
(N) ゴールド
4906128 193838 **900W**
オープン価格※
※オープン価格商品の価格は
販売店にお問い合わせください。

■暖房範囲

家族でしっかり暖まる
ファミリータイプ

手軽にしっかり暖まる
パーソナルタイプ

簡単操作ですぐ暖まる
パーソナルタイプ

■省エネ

省エネセンサー + ゆらぎ運転

省エネ機能 ★★★★★

eco

省エネ機能 ★★★★★

■温度調節

11段階 (H+10段階)

10段階

10段階

遠赤外線で 快適なあたたかさ。

遠赤外線暖房でしんまでほっこり。
しかも省エネ機能で節電にも貢献!



限定品

日本製

限定品

日本製

家族でしっかり暖まる
ファミリータイプ

コアヒート
DH-1216R
(SS) シャンパンシルバー
4906128 157632 **1150W**

オープン価格*

*オープン価格商品の価格は
販売店にお問い合わせください。

手軽にしっかり暖まる
パーソナルタイプ

コアヒートスリム
DH-916R
(W) ホワイト
4906128 139232 **900W**

オープン価格*

*オープン価格商品の価格は
販売店にお問い合わせください。

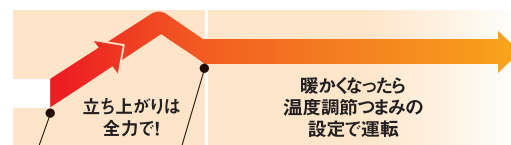
暖かい
遠赤外線
暖房

豊富な遠赤外線量

マイコン制御で急速運転

すばやくあったか。

運転停止から再運転されるまでの時間*をカウントし、ヒーターが冷えている時は、温度調節つまみの設定位置より高い能力で立ち上げ、すばやく暖める機能です。その後、自動的に温度調節つまみの設定位置に応じた運転に戻ります。



スイッチON

素早く暖める!

* 電源プラグをコンセントから抜くと記憶している設定は解除され、停止時間が短い場合でもヒーターが赤熱することがあります。

カラダのしんまであたたまるから

ず〜っとあったか。

遠赤外線は皮膚の表面付近でほとんど吸収されて熱に変わり、身体のしんまで伝わります。身体は気持ちよく温まり、その温もりが長続きします。

温かさが
長続き



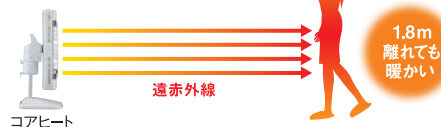
スイッチを切って1分後

試験条件: 当社住環境試験室(8畳)で室内初期温度5℃スタートとし、ヒーターから距離1mにて運転開始から30分後にスイッチを切って1分経過後のサーモグラフ。

輻射熱が直接あつたものを暖めるから

離れていてもあったか。

コアヒートから発せられた遠赤外線輻射熱が空気を暖めるのではなく、太陽熱と同じように直接あつたものを暖めるので、離れていても温かさを実感でき、ムダがありません。



限定品のご紹介

かしこく
節電

省エネ機能

point.1

コアヒート



省エネセンサー

自動でムダな
電気代を節約!

1シーズン
約**3,450円**お得!

さらに /
省エネ
センサー + ゆらぎ
運転 で
最大1シーズン
約**8,800円**お得!

point.2

コアヒート

コアヒートスリム

ゆらぎ運転/ECOモード

体感温度を
考えながら
電気代を節約!

コアヒート ゆらぎ運転
最大1シーズン
約**6,400円**お得!
*当社試験室で測定。

コアヒートスリム ECOモード
1シーズン
約**4,080円**お得!
*当社試験室で測定。

point.3

コアヒート

コアヒートスリム

温度調節つまみ



暖かさも
電気代も
11段階*(H+10段階)で
★コアヒートスリムは10段階
調節できる!



※1. DH-I216Rを1日4時間、6ヶ月間使用、1時間あたり10分間省エネセンサーが作動した場合。
 ※2. ゆらぎ運転及び省エネセンサーONの状態、1時間あたり10分間省エネセンサーが作動した場合、1日4時間、6ヶ月間使用。
 ※3. 1日4時間、6ヶ月間使用。コアヒート:通常運転時(強)1,150Wとゆらぎ運転時(強)820Wとの比較。
 コアヒートスリム:通常運転時(強)900Wとecoモード(強)690Wとの比較。
 ●電力料金目安単価27円/kWh(税込)にて試算。

マイコン
制御

安心設計

コアヒート

コアヒートスリム

転倒OFF(オフ)
スイッチ^{※4}

商品内蔵の転倒オフスイッチにより、転倒時は確実に運転を停止し、警告音(ピーピーピー)と運転ランプの早い点滅でお知らせ。器具を起こしてもすぐには運転しない、二重の安全設計です。

過熱防止装置^{※4}

本体内部が異常過熱した場合に素早く運転停止。警告音(ピーピーピー)と運転ランプとパワーモニターの早い点滅でお知らせします。

停電時安全装置^{※4}

停電後の再通電時には確実に運転停止。警告音(ピーピーピー)と運転ランプの早い点滅でお知らせします。

消し忘れ防止
6時間タイマー

マイコン制御により、6時間で運転を自動停止します。

チャイルドロック^{※5}

停止時にゆらぎ運転(ECO)キーを3秒押しすることで、お子様のいたずら操作、誤操作などを防止します。

※4. 再度運転を開始するには、本体を水平で安定した場所に置き、温度調節つまみをいったん「切」の位置に戻し、再度お好みの設定に合わせてください。
 ※5. 運転中のチャイルドロックはできません。

つけたらすぐ暖かい!
「暖房のコロナ」ならではの、
ワンランク上の
遠赤外線カーボンヒーター



限定品

日本製

マイコン式
10段階制御

スリムカーボン

DH-C916

(N)ゴールド

4906128 139331 900W

オープン価格[※]

※オープン価格商品の価格は
販売店にお問い合わせください。

節電にも
貢献!

暖かさも電気代も
10段階調節できる。

10段階温度調節つまみ

900~350Wのこまかな温度調節が可能。

かしこい
マイコン
制御!

スイッチONですぐ暖かい。

瞬間暖房

すぐに赤熱、待たない暖房。

2017年モデル 仕様表

※開発中につき、仕様等変更になる場合があります。

商品名	コアヒート	コアヒートスリム	スリムカーボン
型式名	DH-1217R (SS) シャンパンシルバー	DH-917R (W) ホワイト	DH-C917 (N) ゴールド
電源	100V (50/60Hz)	100V (50/60Hz)	100V (50/60Hz)
消費電力	通常モード:1,150W~330W ゆらぎモード:820W~200W	通常モード:900W~340W ecoモード:690W~115W	900W~350W (10段階)
運転電流	11.5A	9A	9A
ヒーター	遠赤塗装BC (ブラックセラミック) コーティングシーズヒーター	遠赤塗装BC (ブラックセラミック) コーティングシーズヒーター	遠赤外線カーボンヒーター
電源コード長さ	2.4m	1.9m	1.9m
質量	5.6kg	3.7kg	3.4kg
外形寸法 (高さ×幅×奥行)	723×340×300mm	897×306×306mm	897×306×306mm
その他	転倒OFF (オフ) スイッチ、 自動首振りスイッチ、過熱防止装置	転倒OFF (オフ) スイッチ、 自動首振りスイッチ、過熱防止装置	転倒OFF (オフ) スイッチ、 自動首振りスイッチ、過熱防止装置

ヒーター3年保証
(ステンレスシーズヒーター / DH-1217R, DH-917R)

※器具本体の
保証期間は
1年となります。

※ヒーターは消耗品ですので交換が必要な場合があります。
交換する場合はお買い上げの販売店または最寄りの
(株)コロナサービスセンターにご相談ください。

※DH-C917カーボンヒーターは1年保証となります。

限定品 仕様表

商品名	コアヒート	コアヒートスリム	スリムカーボン
型式名	DH-1216R (SS) シャンパンシルバー	DH-916R (W) ホワイト	DH-C916 (N) ゴールド
電源	100V (50/60Hz)	100V (50/60Hz)	100V (50/60Hz)
消費電力	通常モード:1,150W~330W ゆらぎモード:820W~200W	通常モード:900W~340W ecoモード:690W~115W	900W~350W (10段階)
運転電流	11.5A	9A	9A
ヒーター	遠赤塗装BC (ブラックセラミック) コーティングシーズヒーター	遠赤塗装BC (ブラックセラミック) コーティングシーズヒーター	遠赤外線カーボンヒーター
電源コード長さ	2.4m	1.9m	1.9m
質量	5.6kg	3.7kg	3.4kg
外形寸法 (高さ×幅×奥行)	717×340×300mm	897×306×306mm	897×306×306mm
その他	転倒OFF (オフ) スイッチ、 自動首振りスイッチ、過熱防止装置	転倒OFF (オフ) スイッチ、 自動首振りスイッチ、過熱防止装置	転倒OFF (オフ) スイッチ、 自動首振りスイッチ、過熱防止装置

ヒーター3年保証
(ステンレスシーズヒーター / DH-1216R, DH-916R)

※器具本体の
保証期間は
1年となります。

※ヒーターは消耗品ですので交換が必要な場合があります。
交換する場合はお買い上げの販売店または最寄りの
(株)コロナサービスセンターにご相談ください。

※DH-C916カーボンヒーターは1年保証となります。