

ヒートポンプ式温水暖房機のラインアップを拡大 「コロナエコ暖システム6.0」を発売

株式会社コロナ(本社:新潟県三条市、社長:大桃 満)は、定格温水出力6.0kW^{※1}のヒートポンプ式温水暖房機「コロナエコ暖システム6.0」を6月18日(水)から発売します。希望小売価格(室外ユニット+循環ポンプユニット)は、密閉配管式:566,500円、半密閉配管式:544,500円(共に税込)。

2050年のカーボンニュートラル実現に向け、2025年4月から戸建て住宅においても省エネ法への適合が義務化されるなど、住宅設備にもエネルギー消費性能の向上が求められています。

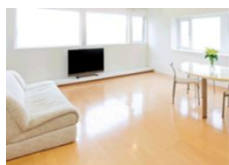
「コロナエコ暖システム」は、高効率ヒートポンプを熱源とし、快適性と省エネ性を両立した温水暖房システムで、床暖房や温水ルームヒーターなどの暖房端末を接続することができます。従来からの高出力12.0kWタイプに加えて、新商品の中出力6.0kW^{※1}タイプをラインアップに追加することで、新規導入はもちろん、既存設備の入れ替え需要にも幅広く対応し、より多くのお客様に快適な暖房環境を提供します。

当社は、暮らしに安心やゆとりを提供し、「快適で心はずむ毎日」の実現を目指すとともに、エネルギーの効率的な利用を通じて、持続可能な社会の実現に貢献してまいります。

新商品の主な特長

- 定格温水出力6.0kW^{※1} 様々な暖房端末と接続可能
- 密閉配管式と半密閉配管式の2タイプをラインアップ
- 1台のリモコンでシステムのON・OFFや暖房端末をコントロール

コロナエコ暖システム6.0



床暖房



温水ルームヒーター



パネルラジエーター



パネルコンベクター



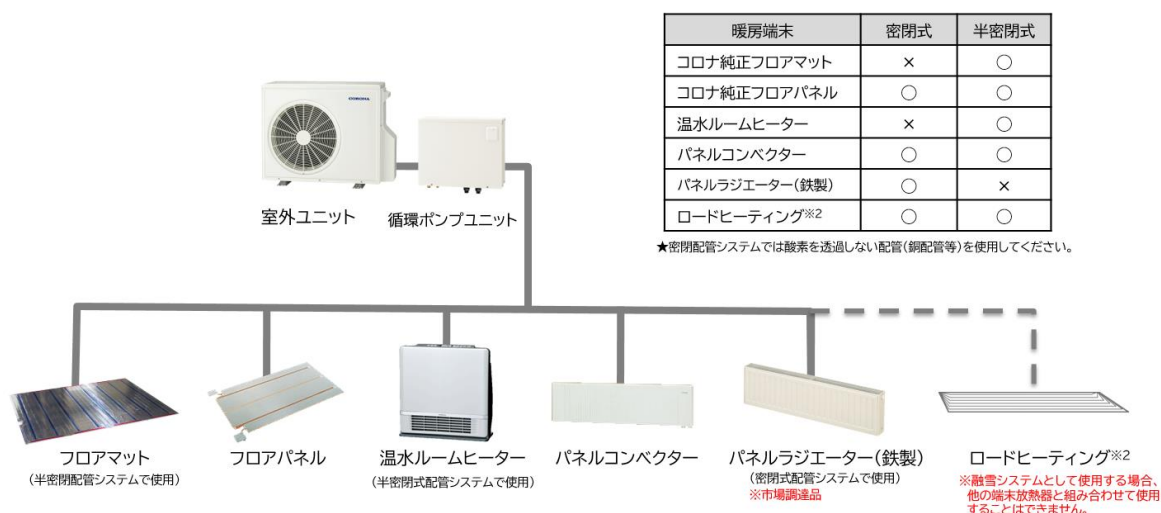
ロードヒーティング^{※2}

【本件に関するお問合せ先】 株式会社コロナ <https://www.corona.co.jp/>
〒955-8510 新潟県三条市東新保7番7号 TEL:0256(32)2111 E-mail:info@hode01.corona.co.jp

- 報道機関からのお問合せ先 株式会社コロナ 総合企画部広報室
- お客様からのお問合せ先 株式会社コロナ 営業本部

■定格温水出力6.0kW※¹ 様々な暖房端末と接続可能

「コロナエコ暖システム6.0」は、これまでの12.0kWタイプでは「能力が大きすぎる」、また床暖房専用シリーズの「コロナエコ暖フロア」6.0kWタイプでは「回路数が足りない」といった声に応えるために開発しました。本製品は定格温水出力6.0kW※¹、最大8回路の制御に対応し、12.0kWタイプと使い分けることで設計の自由度を高めることができます。床暖房使用時は、外気温2℃の環境下で最大45畳※³まで対応可能です。また、床暖房、温水ルームヒーター、パネルコンベクター、ラジエーターといった暖房端末に加え、融雪システム(ロードヒーティング)※²も接続できるため、「積雪時に雪を捨てる場所がない」「雪かきが体力的に厳しい」「路面凍結による転倒の危険がある」といった悩みや不安を解決します。



■密閉配管式と半密閉配管式の2タイプをラインアップ

「コロナエコ暖システム6.0」の密閉式配管タイプは、北海道エリアや北東北エリアで広く使われている方式で、パネルラジエーター(鉄製)等を組み合わせるシステムにお使いいただけます。循環液が大気に接しないため、循環液の交換や補充等のメンテナンスが軽減されます。(密閉配管式の暖房システムに温水ルームヒーターは接続できません。)半密閉式配管タイプは、東北エリア以南で多く使われている方式で床暖房の他、温水ルームヒーターやパネルコンベクターを端末としてお選びいただけるシステムです。

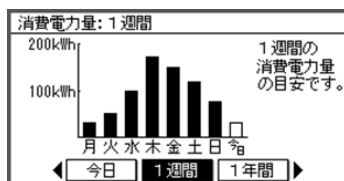
■1台のリモコンでシステムのON・OFFや暖房端末をコントロール

「コロナエコ暖システム6.0」の運転には、別売のリモコン(RFC-C01)が必要です。このリモコンは、システムのON・OFFのほか、床暖房ならば4系統まで制御が可能です。また、ecoガイド機能を搭載し、消費電力量の見える化や節電のアドバイス等、省エネ運転をサポートします。



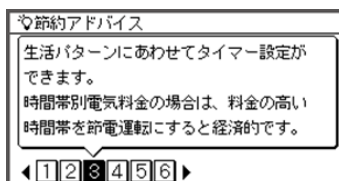
消費電力量

今日1日、過去1週間、過去1年間の電力使用量を表示し、確認できます。



節約アドバイス

省エネルギーな使用方法をアドバイスする機能です。機器の設定や日常生活で注意するポイントをお知らせします。



■仕様表(システム)

商品名	ヒートポンプ式温水暖房機「コロナエコ暖システム6.0」
型式名	ERS-60CM/CH [M:密閉式 H:半密閉式]
電源	単相200V 50/60Hz
定格加熱能力 ^{※1}	6.0kW
定格加熱消費電力 ^{※1}	1.445kW
定格COP	4.15
加熱運転電流 ^{※1}	7.8A
安定時加熱能力 ^{※4}	2.0kW
安定時加熱消費電力 ^{※4}	0.444kW
安定時COP ^{※5}	4.50
最大運転電流	15.5A
温水温度	30℃～65℃(融雪使用時は20℃～65℃)
最大システム水量	半密閉式:100L(標準) ※100Lを超える場合には密閉式膨張タンクを接続する。 密閉式:システム水量に合わせて密閉式膨張タンクを接続する。
仕向地	日本国内の平年の最低外気温が-25℃以上の地域
海岸線からの離隔	塩害地不可

■仕様表(室外ユニット)

型式名	ERB-S60C
電源	単相200V 50/60Hz (循環ポンプユニットより給電)
外形寸法(高さ×幅×奥行)	675mm×792mm[カバー部+87mm]×310mm
質量	42kg
運転音 ^{※6}	47dB
冷媒	R32 780g
凍結防止ヒータ	200V 60W
冷媒配管接続口	液側:φ6.35 ガス側:φ9.52

■仕様表(循環ポンプユニット)

型式名	ERP-S60CM/CH [M:密閉式 H:半密閉式]
電源	単相200V 50/60Hz
外形寸法(高さ×幅×奥行)	430mm×540mm×238mm
質量	16kg
運転音 ^{※6}	25dB
本体保有水量	密閉式:0.8L 半密閉式:1.6L
許容循環量	20L/min
温水配管接続口	往側:R3/4 戻側:R3/4
冷媒配管接続口	液側:φ6.35 ガス側:φ9.52
設置場所	一般住宅屋外(外気、雨、塵埃、日射に曝される)

○開発中につき仕様に変更となる可能性があります。

※1:外気7/6℃、行き温水温度40℃、戻り温水温度25℃、水使用時の性能値。循環液使用時は、能力は約6%低下、消費電力は約3%上昇します。

※2:「コロナエコ暖システム6.0」を融雪システムとして使用する場合、他の末端放熱器と組み合わせて使用することはできません。

※3:フロアマット敷設率70%、次世代省エネルギー基準相当の住宅断熱性能を有する場合。暖房の適応量数は住宅断熱性能・地域等により異なります。

※4:外気7/6℃、行き温水温度35℃、戻り温水温度30℃、水使用時の性能値。循環液使用時は、能力は約6%低下、消費電力は約3%上昇します。

※5:安定時エネルギー消費効率(安定時COP)は、一般社団法人日本冷凍空調工業会の規格であるJRA4071に基づき、消費者の使用実態を考慮した暖房効率を示すために、ある一定の条件[※]で、ヒートポンプ式温水暖房機を運転した時の単位消費電力あたりの加熱能力を表したものです。※一定の条件とは、加熱運転を続けて住宅の暖房負荷とつりあい、安定運転している状況(定格能力の1/3で運転している状態)を想定したものです。

※6:運転音は反響の少ない無響室で測定した数値です。