

寒冷地向けFF式石油暖房機 2020年モデルを発売 新製品「**FIRNEO** (フィルネオ)」をラインアップ

株式会社コロナ(本社:新潟県三条市、社長:小林一芳)は、2020年度寒冷地向けFF式石油暖房機を8月上旬から順次発売します。

新製品として、薄型タイプの「スペースネオ」をフルモデルチェンジした「FIRNEO(フィルネオ)」と、床暖房機能を搭載した「FIRNEO 床暖(フィルネオ床暖)」を発売します。

「FIRNEO(フィルネオ)」シリーズは、ストーブ前面に効率よく熱を集める独自の「遠赤外線ドーム」構造を新たに設計し、従来製品に比べ遠赤外線の輻射面積を約30%※1拡大したことで遠赤外線輻射量を大幅に高めるとともに、エネルギー消費効率も87%※2に向上しました。

また、製品背面に搭載するファンガードの薄型化により省スペース化を図ったことで、延長配管設置や入れ替え設置時の設置施工性が大幅に向上したほか、表示部の文字サイズを大きくし、操作パネルのボタン配置にもこだわる等、使いやすさにも配慮しています。

当社寒冷地向けFF式石油暖房機の最上位機種である「AgRatio(アグレシオ)」は、「暮らしをデザインする暖房」をコンセプトとした、デザイン性と上質な暖かさを両立した製品です。当社製品では最大の遠赤外線輻射量による心地よい暖かさは、多くのお客様に支持をいただいております。

当社は、暮らしに安心やゆとりを提供し、「快適で心はずむ毎日」の実現を目指すとともに、エネルギーの効率的な利用などを通じて、持続可能な社会の実現に貢献してまいります。

新製品の主な特長

- フルモデルチェンジした「FIRNEO(フィルネオ)」シリーズを新規ラインアップ。
- 最上位機種の「AgRatio(アグレシオ)」は、こだわりのデザインで累計販売台数10万台突破。
- 製品の詳細情報が分かるオーナーズサイトを公開中。

【本件に関するお問合せ先】 株式会社コロナ <https://www.corona.co.jp/>

〒955-8510 新潟県三条市東新保7番7号 TEL:0256(32)2111 E-mail:info@hode01.corona.co.jp

●報道機関からのお問合せ先

株式会社コロナ 広報室

●お客様からのお問合せ先

株式会社コロナ 営業本部

■フルモデルチェンジした「FIRNEO(フィルネオ)」シリーズを新規ラインアップ

これまでの SPACENEО(スペースネオ)をフルモデルチェンジした製品が「FIRNEO(フィルネオ)」です。
FIRNEO(フィルネオ)の FIR は Far-Infrared Ray(遠赤外線)を意味しています。

名称	型式	暖房出力	本体色	価格
FIRNEO (フィルネオ)	FF-IR6820	6.78~1.98kW	(W)シャンパンホワイト (TG)グランドブラウン	201,000 円 +消費税
FIRNEO 床暖 (フィルネオ床暖) <床暖房機能付き>	UH-FIR7020	床暖房併用 6.95~1.98kW ストーブ単独 6.78~1.98kW	(W)シャンパンホワイト (TG)グランドブラウン	282,000 円 +消費税

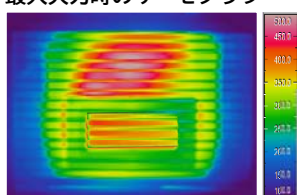
◇「遠赤外線ドーム」による豊富な遠赤外線輻射

ストーブ前面に効率よく熱を集める当社独自の遠赤外線ドームを搭載し、遠赤外線の輻射面積を従来製品よりも約30%※1拡大したことで、遠赤外線輻射量を大幅に高めるとともに、最大火力時のエネルギー消費効率を87%※2に向上しました。

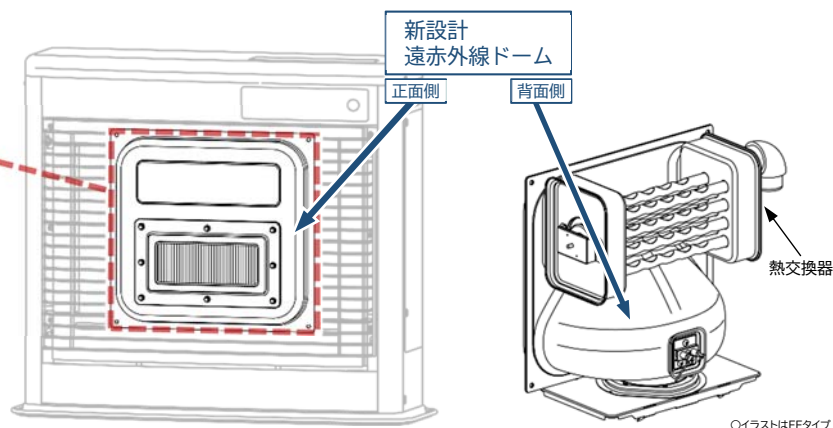
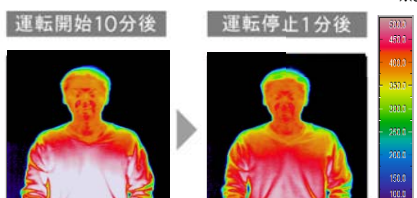
遠赤外線ドームの遠赤外線輻射+微温風で、お部屋のすみずみまで暖かさを届けます。

当社独自の遠赤外線ドームで遠赤輻射を効率的に発生！

最大火力時のサーモグラフィ



身体のしんから温まるぬくもりが長続き ※3



◇薄型、省スペース設置

フィルネオは遠赤外線ドームを含めた新設計の燃焼部と背面ファンガードの薄型化により、壁から置台先端まで34.3cmと薄型スタイル(標準設置時)。ラウンドタイプ※4と比較すると11.2cmも省スペースで、お部屋を有効に使えます。



◇見やすさ、使いやすさを追求した大型表示部

表示部の文字高さを17mmから22mmへ約30%サイズアップ※5し、大型白文字バックライト液晶を採用したことで、見やすさにも配慮。また、運転スイッチを前面に配置し、操作性を向上しました。



◇本体色は人気のホワイトと木目色に新色を採用

本体色を、シャープな印象の「シャンパンホワイト」と、温かみを感じさせる「グランドブラウン」にリニューアルしました。

◇DCモータ採用による消費電力ダウン

DCモータ採用により、エコモードの最小火力時の消費電力を従来の12Wから「7W」まで低減しました。

◇2コースタイマー搭載

2コースタイマーを搭載し、2種類のタイマー設定の使い分けができます。平日と休日など、ライフスタイルに合わせたタイマー設定が簡単に行えます。

◇「スマート床暖」機能搭載

床暖房搭載モデルには、従来製品よりご好評いただいているスマート床暖を引き続き搭載しました。

電気式サポートヒーターとストーブの排熱との組み合わせにより、以下の3種類の運転バリエーションを選択できます。

3種類の床暖運転が選べます。

- 1 床暖房運転**
ストーブの排熱を利用して床暖房をします。ストーブの火力で床暖房の暖かさが変化します。
- 2 スマート床暖**
(ストーブの排熱とサポートヒーターの併用)
eco運転を併用することでecoセーブ中（ストーブ消火中）でも、ストーブ運転を行わない時でも、床暖房を快適に保ちます。
- 3 スマート床暖**
(サポートヒーター単独)
春先や秋口等ストーブまでは使わない時期におすすめです。

■「AgRatio(アグレシオ)」はこだわりのデザインで累計販売台数10万台突破。

当社寒冷地向けFF式石油暖房機の最上位機種である「AgRatio(アグレシオ)」は、2007年の発売当初から「暮らしをデザインする暖房」としてデザイン性と高性能が評価され、累計販売台数10万台を突破しました。

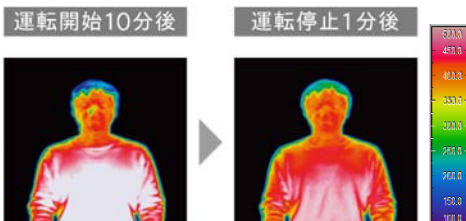
◇遠赤外線で快適暖房

本体内部には大きな遠赤外線パネルを搭載しており、この遠赤外線パネルを「アグレシオバーナ」によって最適な温度に暖めることで、人体に最も吸収されやすい3～20ミクロンの遠赤外線を多量に輻射します。これにより、身体の表面だけが熱くなるのではなく、身体のしんから温めるため、暖かさが持続します。



大きな
遠赤外線パネル
を搭載！

身体のしんから温まるぬくもりが長続き ※6



■製品の詳細情報が分かるオーナーズサイトを公開中。

アグレシオ・フィルネオの機器本体に表示しているQRコード※7をスマートフォンで読み取ると、専用サイト(オーナーズサイト)に移動し、取扱説明書やエラーコードの閲覧、修理依頼や所有者登録を行うことができます。

製品の詳細情報が分かるオーナーズサイトでもっと快適・便利にご使用いただけます。



簡単アクセス！

- ・取扱説明書の閲覧
- ・エラーコードの閲覧
- ・修理依頼
- ・所有者登録
- ・よくある質問
- ・公式オンラインストア「コロナストア」

※1 当社従来機種スペースネオFF-SG6819Kとの比較。

※2 ストープ単独運転時

※3 試験条件：当社環境試験室(9畳)で室内温度15℃、最大火力時、器具から距離1.5mにて運転開始から10分後・運転停止1分後のサーモグラムの比較

※4 当社寒冷地向けFF式石油暖房機UH-F7019PR・FF-6819PR(ラウンドタイプ)との比較。

※5 当社従来機種スペースネオFF-SG6819Kとの比較。

※6 試験条件：当社環境試験室(9畳)で室内温度15℃、最大火力時、器具から距離1.5mにて運転開始から10分後・運転停止1分後のサーモグラムの比較

※7 QRコードは(株)デンソーウェーブの登録商標です。



フィルネオ
FIRNEO
FF-IR6820(TG)



アグレシオ
AgRatio
FF-AG6820H(w)



フィルネオ
FIRNEO 床暖
UH-FIR7020(w)

【アグレスイオ・フィルネオ仕様】

名称	アグレスイオ	
製品型式	FF-AG6820H	
価格	224,000円+消費税	
本体色	(W) ロイヤルホワイト、(MN) ウッディゴールド	
本体サイズ 高さ×幅×奥行(mm)	548×802×284	
質量(kg)	25.0	
給排気筒径/給排気筒の施工性	φ60 (壁穴径φ75) /ワンタッチ式	
暖房出力ストーブ単独(kW)	6.78~1.98	
暖房のめやす (木造・寒冷地)	18畳	
暖房のめやす (コンクリート造・寒冷地)	28畳	
エネルギー消費効率 (%) (区分)	87.0(B)	
運転性能	点火	約120秒※
	点火から最大火力まで	約90秒※
	消火	瞬時
	再点火	約20秒
運転音(dB) (強/弱)	38/24	
表示方法	蛍光表示管 (音声ガイド付)	
消費電力(W) 50/60Hz	ストーブ単独点火時	860/860
	ストーブ単独最大燃焼時	34/39
	ストーブ単独最小燃焼時	12/13
ストーブ単独燃料消費量(L/h)	0.757~0.22	
待機時消費電力(W)	1.0	
安全装置	対震自動消火装置・点火安全装置・燃焼制御装置・不完全燃焼防止装置・停電安全装置・過熱防止装置	
その他の装置	過電流防止装置・排気管抜け検知装置・異常温度検知装置 燃焼用送風機異常検出装置・対流用送風機異常検知装置	

名称	フィルネオ	フィルネオ (床暖)	
製品型式	FF-IR6820	UH-FIR7020	
価格	201,000円+消費税	282,000円+消費税	
本体色	(W) シャンパンホワイト、(TG) グランドブラウン		
本体サイズ 高さ×幅×奥行(mm)	600×696×337		
質量(kg)	23.0	29.0	
給排気筒径/給排気筒の施工性	φ60 (壁穴径φ75) /ワンタッチ式		
暖房出力ストーブ単独(kW)	6.78~1.98		
暖房出力床暖房併用(kW)	—	6.95~1.98	
暖房のめやす (木造・寒冷地)	18畳		
暖房のめやす (コンクリート造・寒冷地)	28畳	29畳	
エネルギー消費効率 (%) (区分)	87.0(B)		
運転性能	点火	約100秒※	
	点火から最大火力まで	約110秒※	
	消火	瞬時	
	再点火	約20秒	
運転音(dB) (強/弱)	38/25	38/27	
表示方法	大型バックライト液晶		
消費電力(W) 50/60Hz	ストーブ単独点火時	860/860	
	ストーブ単独最大燃焼時	27/27	
	ストーブ単独最小燃焼時	7/7	
	床暖房併用点火時	—	880/880
	床暖房併用最大燃焼時	—	48/57
床暖房併用最小燃焼時	—	31/39	
ストーブ単独燃料消費量(L/h)	0.757~0.22		
床暖房併用燃料消費量(L/h)	—	0.78~0.22	
待機時消費電力(W)	0.7		
安全装置	対震自動消火装置・点火安全装置・燃焼制御装置・不完全燃焼防止装置・停電安全装置・過熱防止装置		
その他の装置 ※床暖房のみの装置	過電流防止装置・排気管抜け検知装置・異常温度検知装置・燃焼用送風機異常検出装置・対流用送風機異常検知装置・油切れ検知装置・油面異常検知装置・サポートヒーター過熱防止装置※・循環水過昇防止装置※		

※室温によって、点火や最大火力までの時間がかわることがあります。○仕様等の詳細は製品改良のため、断りなく変更することがあります。予めご了承ください。