

多機能加湿装置「ナノフィール」 「銀イオン発生ユニット」を搭載した新モデルを4月発売

株式会社コロナ(本社:新潟県三条市、社長:小林一芳)は、「銀イオン発生ユニット」を搭載した多機能加湿装置「ナノフィール」の据置型2機種、移動型2機種を4月から発売します。

★商品の概要

「ナノフィール」は、世界初^{※1}の「マイナスイオン発生技術」を用いて、ナノサイズの水粒(ナノミスト)や水分100%のマイナスイオンを大量に発生させ、「加湿」「消臭」「除菌」「空気清浄」の効果を生み出す、1台4役の多機能加湿装置です。新商品は、機器内部の給水経路に新たに「銀イオン発生ユニット」を搭載することで、機器内部に取り込んだ菌や、臭いや汚れのもととなる菌を抑制^{※2}します。



商品名称	型式	価格(税別)	発売時期
据置型ナノフィール	CNF-S3000D	880,000円	4月
据置型ナノフィール(寒冷地仕様)	CNF-S3000DK	890,000円	
移動型ナノフィール	CNF-M1800D	580,000円	
移動型ナノフィール(カギ付き仕様)	CNF-M1800D-L	595,000円	

【本件に関するお問合せ先】 株式会社コロナ <https://www.corona.co.jp/>
 〒955-8510 新潟県三条市東新保7番7号 TEL:0256(32)2111 E-mail:info@hode01.corona.co.jp

- 報道機関からのお問合せ先 株式会社コロナ 広報室
- お客様からのお問合せ先 株式会社コロナ 営業本部

★商品の特長

■1台4役の効果で人が多く集まる空間のお悩みを解決します

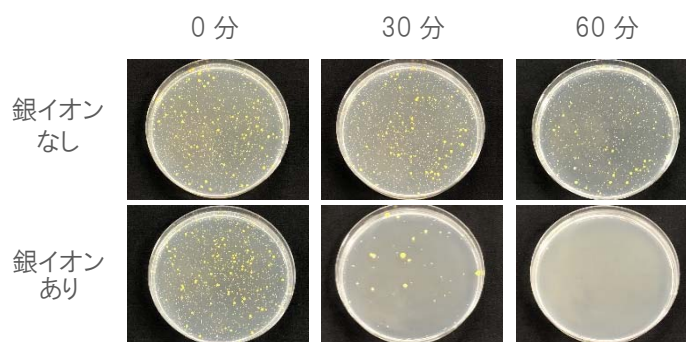
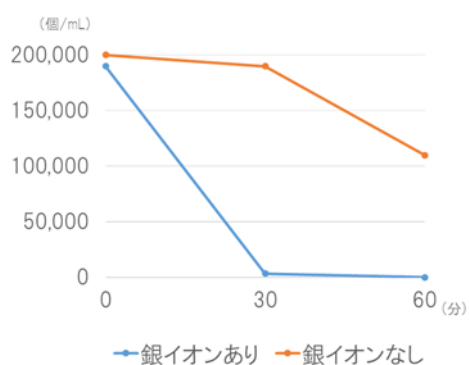
多くの人が集まる空間では、「乾燥・臭い・菌・空気の汚れ」等のお悩みが挙げられます。空気が乾燥すると、気道粘膜の防御機能が低下し、風邪やインフルエンザにかかりやすくなる^{※3}とされています。「ナノフィール」は、世界初^{※1}の「マイナスイオン発生技術」を用いて、ナノサイズの水粒(ナノミスト)や水分100%のマイナスイオンを大量に発生させ、「加湿」「消臭」「除菌」「空気清浄」1台4役の効果を生み出すことで、医療・介護福祉施設やスポーツ施設、教育施設、オフィス等、多くの人が集まる空間を快適な環境に保ちます。



■新たに銀イオン発生ユニットを搭載

新商品の4機種は、機器内部の給水経路に銀イオン水を作り出す「銀イオン発生ユニット」を新たに搭載します。銀イオンの除菌効果により、機器内部に取り込んだ菌や、臭いや汚れのもととなる菌を抑制^{※2}します。

銀イオンの菌に対する抑制^{※2}効果



※2

- 試験機関: (一社) 県中央研究所 (試験報告書番号: 32020604号)
- 試験方法: 試験菌液を銀イオンあり/なしの水に入れて生菌数を測定。
- 試験結果: 銀イオンありで60分後に99.0%以上抑制。

■夏でも快適な運転ができる「さわやか清涼運転」

「さわやか清涼運転」は、消臭・除菌・空気清浄の性能を維持したまま、加湿量を抑え、夏などでも快適な運転が可能です。乾燥が気になる冬だけでなく、季節に合わせてより効果的にご使用いただけます。

■曜日毎に設定ができる「週間タイマー※4」搭載

据置型ナノフィールは、入・切タイマー(24時間)設定だけでなく、新たにお好みに応じて指定した曜日(複数設定可)の時刻に運転することが出来る「週間タイマー※4」を搭載しています。施設等の稼働状況に応じて運転する曜日と時刻を設定できます。



■給水・排水洗浄が自動だから手間なし加湿

据置型ナノフィールは、給水・排水洗浄を自動で行うため、給水・排水の手間が低減できます。自動で給水され、4時間ごとにミスト発生機内の水を排水するので、常にきれいな水で加湿します。

■給水・排水工事や電気工事が不要で、自由に移動可能

移動型ナノフィールは、本体内部の給水タンクに1回の給水で約8時間～最長16時間の連続運転が可能で、運転停止時または、1日1回排水タンクの水を捨てるだけ。さらに電気工事※5は不要で、コンセント(100V)に接続するだけです。また、大口径のキャスター仕様になっているため、使いたい部屋へ容易に移動できます。



■小さなお子様やお年寄りがいる環境でも安心ないたずら防止対応

別売部品の操作部カバーを使用することで、操作部をロックでき、小さなお子様やご高齢者がいる環境でも安心してご使用いただけます。また、移動型ナノフィールは、いたずら防止として給水扉と排水扉のカギ付仕様も選択することができます。



別売操作部カバーを使用することで、操作部をカギ付仕様に変更することができます。

名称	据置型 ナノフィール	据置型 ナノフィール 寒冷地仕様	移動型 ナノフィール	移動型 ナノフィール カギ付
製品型式	CNF-S3000D	CNF-S3000DK	CNF-M1800D	CNF-M1800D-L
外装(色)	ミストホワイト		ナチュラルホワイト	
外形寸法 (高さ×幅× 奥行)	1,495×520×390mm		1,350×523×543mm (キャスターベース含む)	
質量	58kg		59kg	
使用周囲 温度範囲	5~40℃	5~40℃ (運転停止時通電 状態で環境温度 -20℃に対応)	5~40℃	
定格電圧	単相200V(50/60Hz)		単相100V(50/60Hz)	
消費電力	最大2.6kW (0.06~2.6kW)	最大2.65kW (0.06~2.65kW)	最大1.2kW (0.02~1.2kW)	
使用水	水道水		水道水(タンク容量20L)	
加湿方式	超微細水破碎方式			
加湿量	最大3.0L/h (室温20℃、湿度40%)		最大1.8L/h (室温20℃、湿度40%)	
適応 床面積 ^{※6}	最大138㎡(プレハブ洋室) 最大85㎡(木造和室)		最大82㎡(プレハブ洋室) 最大50㎡(木造和室)	
運転音	49dB		48dB	
タイマー機能	入タイマーおよび切タイマー、週間タイマー		入タイマーおよび切タイマー	
洗浄乾燥 機能	4時間ごとに水入換 運転停止時または20時間運転後に 洗浄乾燥運転		運転停止時または16時間運転後に 洗浄乾燥運転	
安全装置	漏電しゃ断器 温水ヒーター用過熱防止サーモスタット、傾斜スイッチ			

※開発中のため、一部仕様に変更になる場合があります。

○性能を維持し安全にお使いいただくために、1年に1回定期点検が必要です。

○据置型ナノフィールは20時間に1回、移動型ナノフィールは16時間に1回、自動的に洗浄乾燥運転を行います。

○必ず水道水(飲用)をご使用ください。また、硬度が概ね70mg/Lを越える地域でご使用される場合は、据置型ナノフィールは給水側に軟水器を設置し、移動型ナノフィールは軟水器を通した水をご使用ください。

※1 金属網回転体による水破碎方式 特許取得番号 第3051055号。

2000年3月31日取得(権利満了)

※2 試験機関:(一社)県央研究所(試験報告書番号:32020604号) 試験方法:試験菌液を銀イオン有り/無しの水に入れて生菌数を測定。試験結果:銀イオンありで60分後に99.0%以上抑制。

※3 厚生労働省ホームページ

<http://www.mhlw.go.jp/bunya/kenkou/kekkaku-kansenshou01/qa.html>

※4 設定可能な時刻は、入・切それぞれ1種類です。日をまたぐ運転の設定はできません。

※5 100V電源コンセントが必要です。アースは必ず設置して下さい。

※6 適応床面積は日本電機工業会規格JEM1426に準じて算出したものです。業務用等でご使用される場合には、建物の設計に基づく加湿負荷により算出してください。加湿負荷の計算等につきましては最寄りの営業所にお問い合わせください。