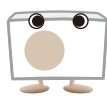


台所リモコンの近くに保管し、必要ときにすぐに確認できるようにしてください。



エコキュートワンポイントガイド



■エコキュートは貯湯式の給湯機です。使えるお湯には限りがありますので、お湯は上手にお使いください。

運転モードの特徴	沸き上げるお湯の量 (目安)		特長
	お湯はり	シャワー + 給湯	
使いきり <学習機能付き> おすすめ			▶夜間だけお湯を沸かしたい場合の運転モード ●「おまかせ省エネ」よりも少なめにお湯を沸かします。 ●昼間は湯増ししません。
おまかせ省エネ (お買い上げ時の設定) <学習機能付き>			▶おすすめの省エネモード ●1週間のお湯の《最大使用量》が500Lを超えないときにおすすめです。 (「せつやくガイド」から使用量を確認できます。)
おまかせ <学習機能付き>			▶「おまかせ省エネ」ではお湯がたりない場合の運転モード ●「おまかせ省エネ」よりも多めにお湯を沸かします。
満タン (1週間)			▶急なお客様など、いつもより多くお湯を使う場合の運転モード ●常に満タンになるように、昼間でも自動で湯増し運転をします。 ●1週間経過すると「満タン」に設定する前の運転モードに戻ります。

学習機能付き・・・季節や過去の使用量を計算し、無駄なお湯をつくらぬよう、効率的な沸き上げを行います。

※詳しくは取扱説明書 操作編をご覧ください。

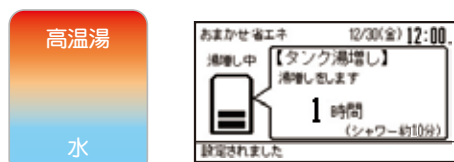
運転モードの変更方法

メニュー決定を押してメインメニューから運転モードを変更する



※フルオートタイプを例に説明しています。

お湯がたりなくなりそうなときは
タンク湯増し を押してください。



●1時間の「タンク湯増し」で約100L (シャワー約10分相当) のお湯を沸かすことができます。

外出などでお湯が残りそうなときは
今日の湯増し休止 を押してください。



●昼間の沸き上げを停止することができます。
 ●その日だけ有効な機能です。

お風呂の使い方

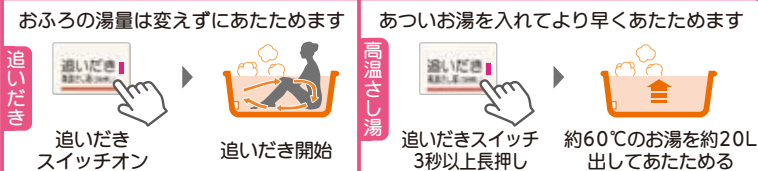


※フルオートタイプを例に説明しています。

お風呂を沸かす
 【お風呂が空のとき】
 【残り湯があるとき】



入浴中に
 ぬるくなった
 お湯をあたためる

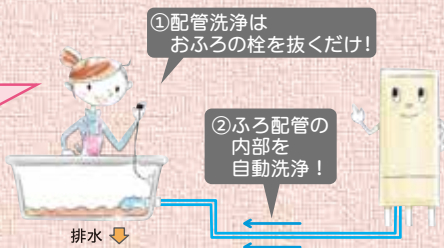


お風呂の配管のお手入れ

自動配管洗浄

日常

お風呂のお湯を排出すると、自動でお風呂配管をきれいな水で洗浄し、排出します。



洗浄剤を使った配管洗浄 1年に2~3回

自動配管洗浄では落ちにくい湯あか等は、専用洗浄剤クリーンエースを使って洗浄してください。

※詳しくは取扱説明書 操作編をご覧ください。

入浴お知らせ機能のはたらき

※フルオートタイプを例に説明しています。その他のタイプは機能が異なりますので、詳しくは取扱説明書操作編をご参照ください。

■浴室リモコンの人感センサーと、エコキュート内蔵の水位センサーで入浴お知らせ機能がはたらき、入浴者やご家族に光と音で入浴状況をわかりやすくお知らせします。

※お買い上げ時の湯上りタイマー通知時間は10分です。通知時間は変更することができます。

湯上りタイマー

長湯による
のぼせ防止サポート

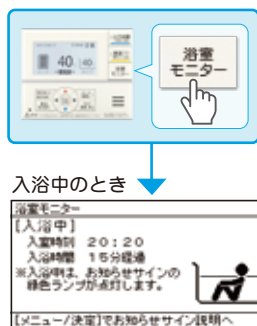
入浴動作	浴室に入る	お風呂に入る	通知時間経過	浴室から出る
浴室リモコン	浴室に入ってきたことを人感センサーで検知。 お知らせサイン 白・点灯 人感センサー	自動でタイマーがスタートし、時間に応じてランプが点灯。 緑・点灯	ランプの点滅と、お知らせ音で湯上りをお知らせ。 緑・点滅 ビピッ ビピッ	一定時間経過後、ランプが消灯。 消灯 パタン
台所リモコン	ランプが点灯して入浴をお知らせ。 浴室に入ったわね お知らせサイン 白・点灯	ランプの色が変わり入浴をお知らせ。 入浴中ね! 緑・点灯	湯上りタイマー通知から5分経過すると長湯をお知らせ。 何かあったのかしら?! ビピッ ビピッ 緑・点滅	ランプが消えて退室をお知らせ。 お風呂を出たわね! 消灯

浴室モニター (台所リモコン)

家族の気づきをサポート



台所リモコンの「浴室モニタースイッチ」を押すと入浴している方の入浴時間や状況を確認できます。



※浴室モニター、湯上りタイマーの機能は、オプション設定で「なし」にすることができます。詳しくは取扱説明書 操作編をご覧ください。

入浴時間が長く、いねわりなどで動きが小さいときは、台所リモコンからランプと音でお知らせ。



長めに入浴したい時は湯上りタイマー延長スイッチを押すと延長できます。
※3秒以上長押しすると、浴室から退室するまで湯上りタイマーが停止します。



●入浴お知らせ機能は、安全な入浴をお約束するものではありません。あくまでも補助機能としてご活用ください。特に、身体の弱い方やお年寄り、幼児などの入浴では機能に頼らずに、こまめな見回りを心がけてください。

ecoガイドの使い方 (台所リモコン・増設リモコンから操作できます)

※ecoガイドの詳細い内容に関しては、取扱説明書 操作編をご覧ください。

スイッチを押すと・・・

せつやくガイド

お湯の使用状況や、上手な使い方アドバイスを見ることができます。

入浴ガイド

安心で快適な入浴方法を見ることができます。

かんたん操作ガイド

操作方法・表示部・スイッチ・お知らせサインのかんたんな説明を表示します。

よくあるご質問ガイド

エコキュートのよくあるご質問を見ることができます。



※フルオートタイプを例に説明しています。

故障かなと思ったときに現象を調べることができます

- 朝、貯湯量表示が満タンになっていない
- お湯を使っていないのに貯湯量表示が減る
- 沸き上げ運転中、室外機の下部から水が出る
- 貯湯ユニットの排水口から水が出る
- 浴室や洗面器具に青いすじがつく など

エコキュート
オーナーズサイト



スマートフォンなどで読み取るとエコキュートオーナーズサイトに移動できます。取扱説明書のダウンロードやよくあるご質問などを確認することができます。

[エコキュートオーナーズサイトURL]
<https://www.corona.co.jp/myeco/>